




Pistes de Croissance Economique à travers le Secteur Minier

Mauritanides 2014
3ème Conférence et exposition sur les
secteurs minier et Pétrolier Mauritaniens
Nouakchott
13 – 15 Octobre 2014

La BM dans le secteur extractif

La stratégie des industries extractives est conçue pour atteindre quatre objectifs, qui si ils sont atteints, devraient contribuer à la réalisation des deux objectifs jumeaux du Groupe de la Banque mondiale.

- 
- ✓ Mettre fin à la pauvreté extrême
 - ✓ Promouvoir une prospérité partagée

Maximisation des
revenus et de la
gouvernance

Contenu local,
Infrastructures à
usages multiples,
capacités

Prévention des conflits

La durabilité sociale et
environnementale



Défis pour le développement dans les pays riches en ressources naturelles (1)

- ❑ Transformer la dépendance sur les ressources pour avoir une économie diversifiée, en évitant la "malédiction des ressources":
 - **Au niveau sectoriel:**
 - ✓ cadres juridiques et réglementaires
 - ✓ Politiques budgétaires souples et bonne administration fiscale
 - ✓ Des institutions expérimentées (de suivi et d'application)
 - ✓ Transparence et bonne gouvernance
 - **Au niveau macro-économique:** stratégies bien intégrés pour le développement national, y compris les mesures visant à répondre:
 - ✓ La volatilité des prix des produits de base
 - ✓ L'incertitude liée à la découverte et à l'épuisement
 - ✓ Syndrome hollandais* et de diversification économique
 - ✓ La corruption et la capture des rentes



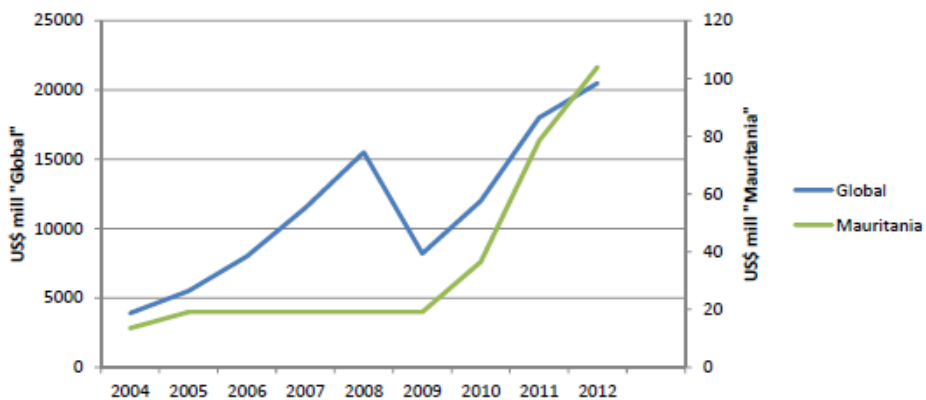
Défis pour le développement dans les pays riches en ressources naturelles (2)

- ❑ La durabilité sociale (croissance inclusive): la dimension sociale des projets des IE est devenu un grand enjeu dans plusieurs pays:
 - Le partage des profits
 - Développement local dans les zones minières
 - La création d'emplois, le renforcement des capacités et la diversification économique local durable;
 - Partenariats autour du développement des infrastructure à usages multiples.
- ❑ Durabilité de l'environnement: les pratiques améliorées en adoptant des politiques écologiques pour les IE:
 - Biodiversité - conservation - les compensations (offset)
 - Mise hors service / remise en état / fermeture d' une mine
 - La gestion de l'eau et de la pollution
 - Réduction des émissions de gaz à effet de serre



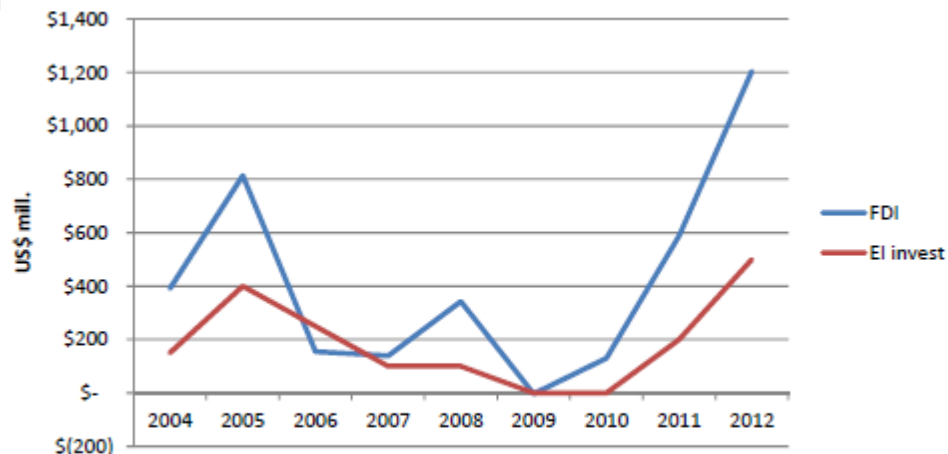
Tendances du secteur

Table 1. Dépenses du secteur minier



Source: Ministry of Petroleum, Energy and Mines

Table 2. Investissements étrangers directs and investissement secteur extractif



Source: World Development Indicators and company info



Soutien de la BM au Secteur Extractif Mauritanien

- Augmentation de la connaissance des réserves minérales du pays, ainsi que les connaissances hydrologiques (une bonne prospectivité)
- Cadre institutionnel moderne pour le secteur minier (cadre juridique clair, cadre d'obtention de licences clair et sécurisé)
- Diversification de la structure de l'industrie en attirant des opérateurs de renommée mondiale
- Initiative sur la Transparence dans les Industries Extractives (ITIE)
- Développement local des zones minières (impact socio-économique important)



Enjeux actuels du secteur extractif Mauritanien

- Besoin d'une étroite collaboration institutionnelle entre diverses agences touchant le secteur (douane, services des impôts, agences du MPEM)
- Etablissement de liens solides entre le secteur miniers avec d'autres pans de l'économie (infrastructures, développement du secteur privé local)
- Stratégie de maximisation des recettes des IE
- Transparence et bonne gouvernance (ITIE)



Comment bénéficier du secteur minier?

- Premier critère: faire un bon usage des revenus fiscaux
- Environnement institutionnel du secteur
- Climat macro-économique
- Développement des liens en aval et en amont pour accélérer l'effet multiplicateur: augmentation de la sous-traitance locale, nouvelles infrastructures (énergie, transport), développement régional et des communautés locales
- Partenariats public-privé sont clé dans cette phase du développement du secteur minier en Mauritanie: développement du capital humain, accès aux financements, économies d'échelle, promotion du secteur, assistance technique



Développement local

- Salaires issues perçus par les employés des sociétés minières
- Programmes sociaux des sociétés minières (formations professionnelles, stratégie de développement de la sous-traitance locale)
- Développement des infrastructures dans la localité (eau, électricité, routes, etc.)
- Revenues fiscaux perçus par les collectivités locales
- L'importance d'une stratégie pour le développement local



Déterminants de l'impacte socio-économique et développement humain

- ✓ Taille et composition du secteur minier (en termes de revenus fiscaux générés)
- ✓ Type d'investissements réalisés grâce aux revenus fiscaux (éducation, santé, infrastructures)
- ✓ Contribution du secteur à l'industrialisation d'un pays (objectif ultime) à travers le développement de la sous-traitance locale (biens et services)



Références

- The Contribution of the Mining Sector to Socioeconomic and Human Development. April 2014. McMahon, Gary & Moreira Susana.
- Rapport d’Achèvement et de Résultats (IDA – 38100, IDA-381101, IDA – 3810A et IDA – 49330) – Deuxième Projet de Renforcement des Capacités du Secteur Minier. 15 Mai 2014. Banque mondiale.
- « Guide Pratique pour accroître l’approvisionnement local dans le secteur minier en Afrique de l’Ouest », Juin 2014. Banque mondiale.