

KINROSS



OCTOBRE

2016

TASIAST

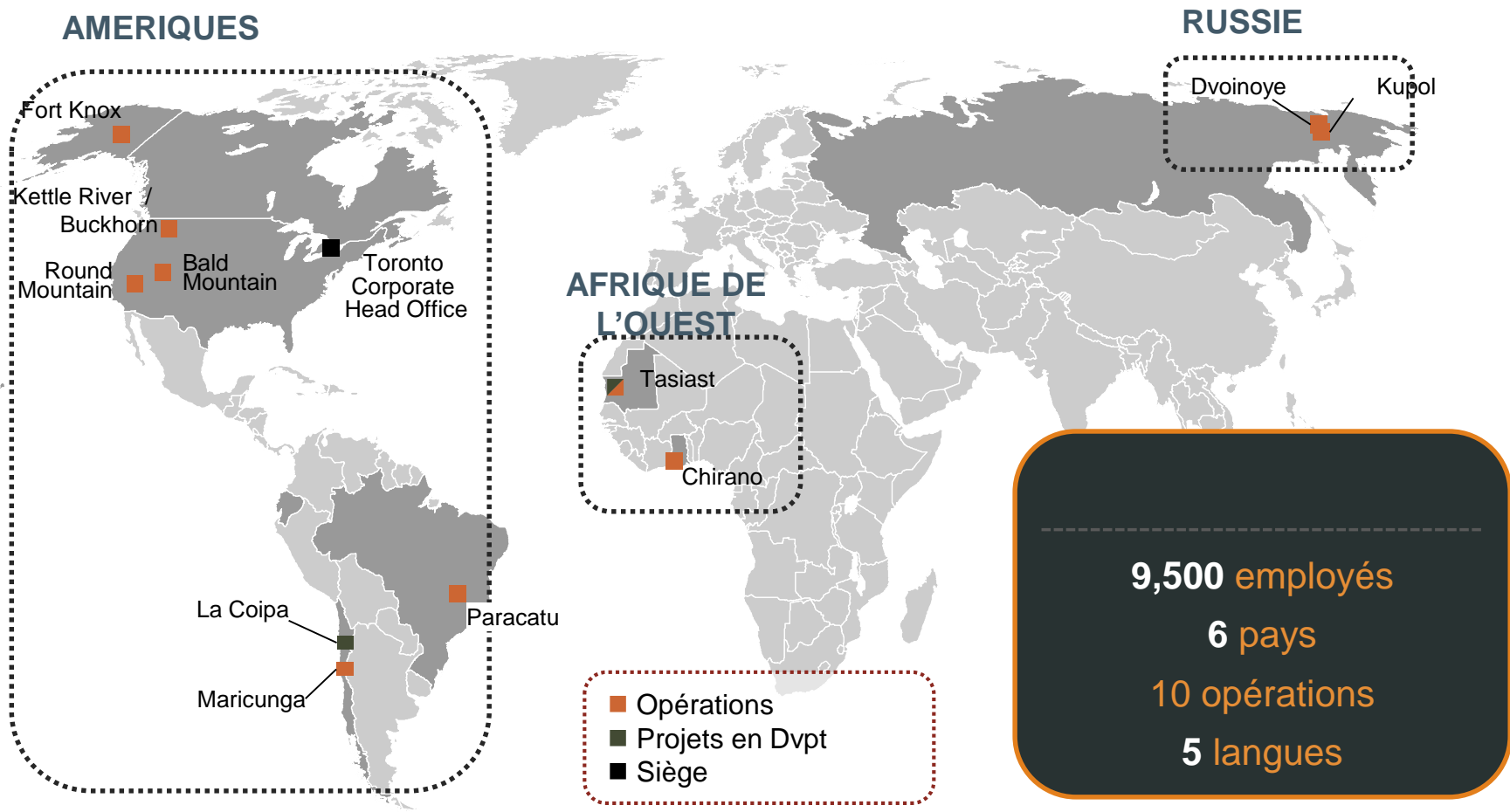
MAURITANIDES 2016 – STRATEGIE RESPONSABILITÉ SOCIÉTALE



Kinross Tasiast



KINROSS OPERE AU SEIN DE CULTURES ET DE CONTEXTES SOCIAUX DIVERSIFIES



NOS OPERATIONS À TASIAST

2008

Premières opérations d'exploitation à Tasiast par Red Back Mining

2010

Kinross acquiert 100% de Tasiast

2013

Forte chute du cours de l'or, qui perd 1/3 de sa valeur
Compression d'effectifs à la mine de Tasiast

2016

Annonce du Projet d'Expansion en 2 Phases

UNE DES MINES LES PLUS SÛRES AU MONDE



NOS OPERATIONS À TASIAST

Permis minier:
312 km²



7 fosses à ciel ouvert
1 en cours
d'exploitation



15 départements



2400 employés
nationaux sur site



220 000 onces
produites en 2015



KINROSS

Tasiast



**TMLSA emploie
2400 Mauritanien**

**89% des travailleurs
à TMLSA sont
Mauritanien**

MINE RESPONSABLE LA MANIÈRE KINROSS



MINE RESPONSABLE INVESTIR DANS LE FUTUR

MAURITANISATION

**Accord signé en juillet 2016 avec
Gouvernement Mauritanien**

Transfert des compétences sur 4 ans

- Préférence nationale pour les opportunités d'emplois
- Remplacement des expatriés gradual, planifié et transparent
- Transfert de compétences efficace à travers un programme de développement professionnel

Fin 2020:

- 80% des postes expatriés actuels seront mauritanisés

FORMATION

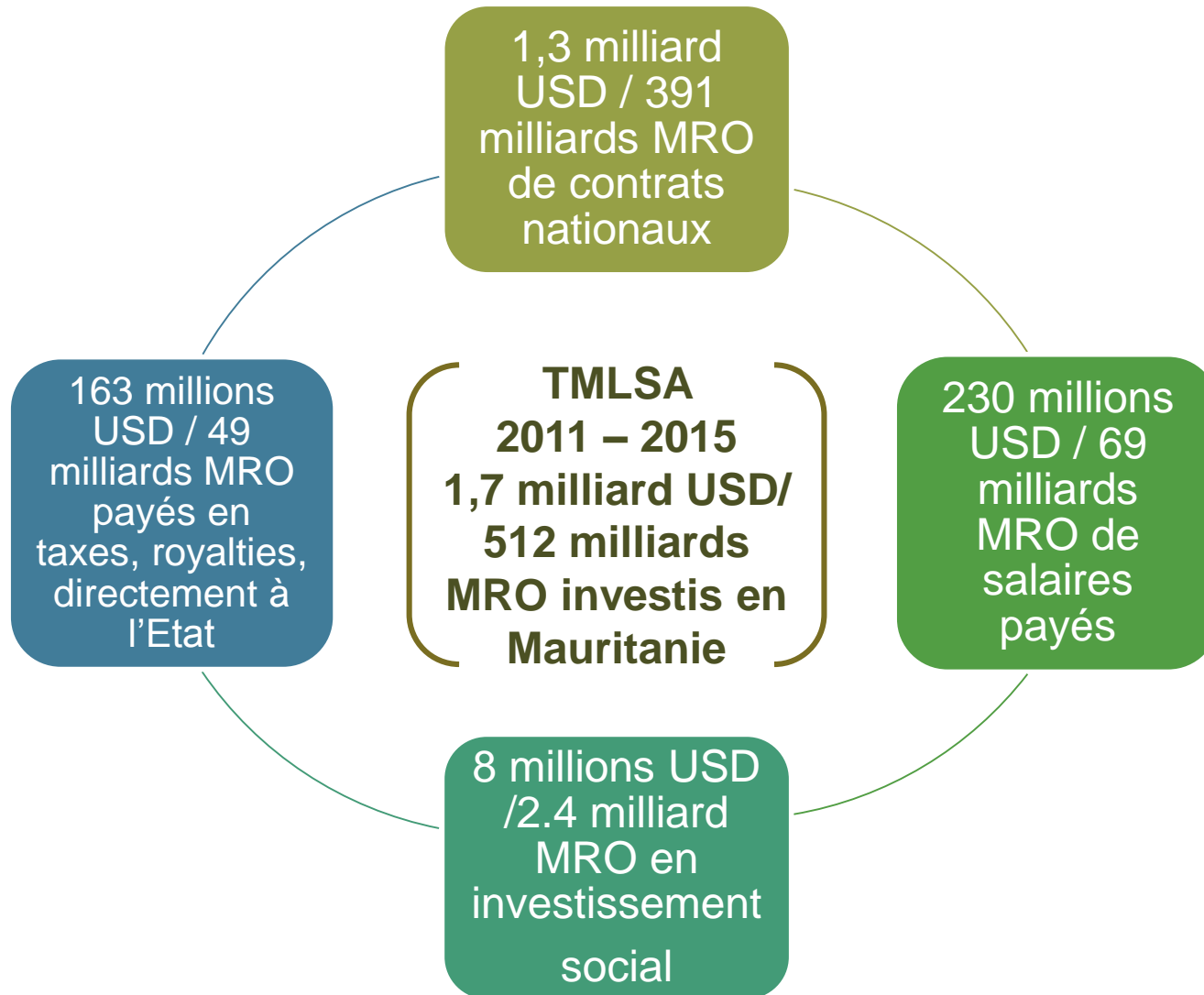
Plus de 30 millions USD (10 milliards MRO) investis depuis 2010 pour le renforcement des capacités locales:

- Plus de 20 millions USD (7 milliards MRO) dans la formation de nos employés locaux.
- 10 millions USD (1 milliard MRO) d'engagement (6 millions USD dépensés) pour soutenir l'École nationale des mines

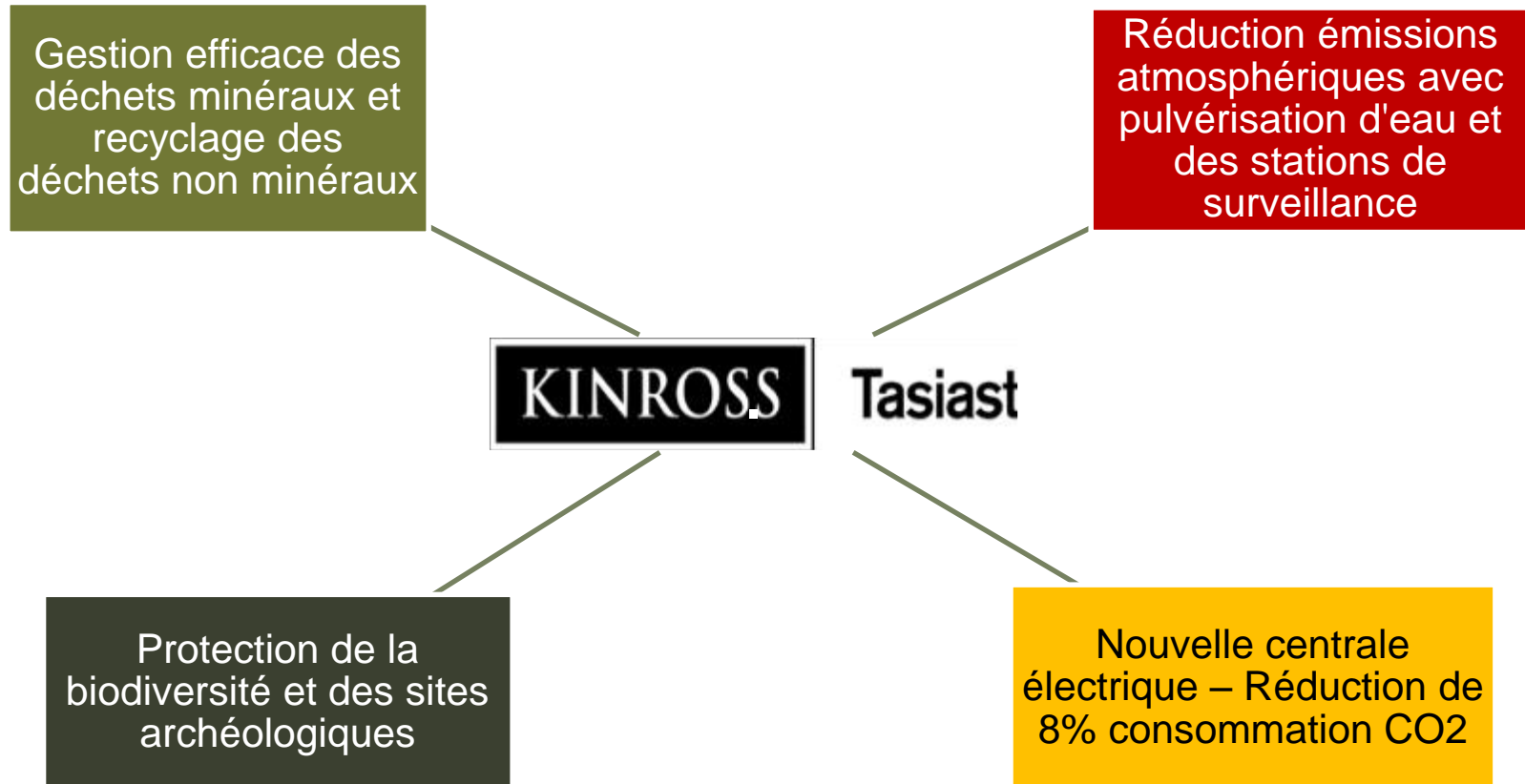
Centre de Formation

- programmes et formation pour les carrières et le perfectionnement des employés
- Cours de: HSE, maintenance, équipement chantier, Langue, IT, gestion

MINE RESPONSABLE CREATEUR DE VALEUR ECONOMIQUE



MINE RESPONSABLE: MINIMISER L'IMPACT ENVIRONNEMENTAL



Relations avec les Communautés



RELATIONS COMMUNAUTAIRES STRATEGIE

Mise en oeuvre via le système de gestion SRP

Gestion des
impacts

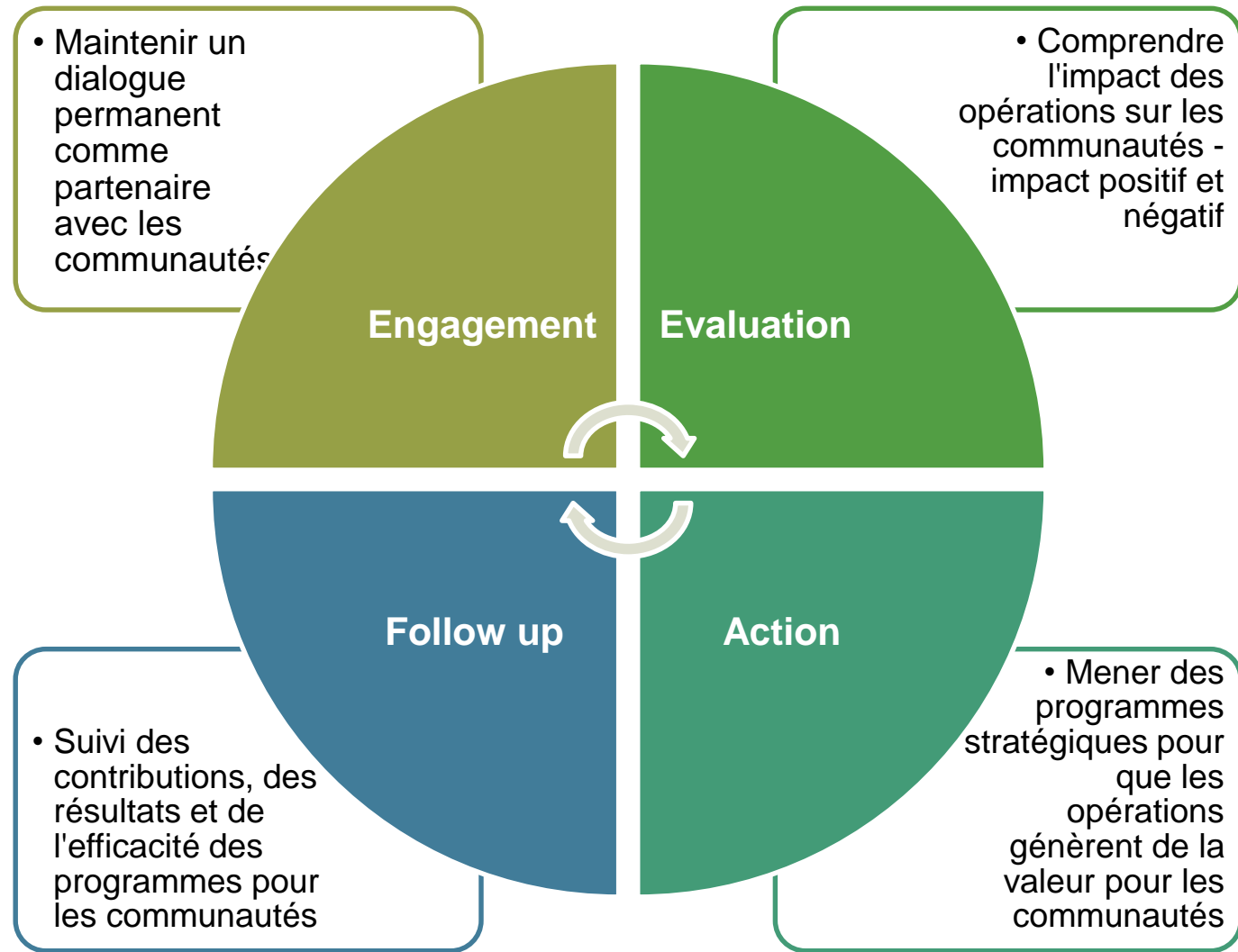
Créer des
bénéfices
long terme

Construire de bonnes relations

Valeurs et principes
de la Société

RELATIONS COMMUNAUTAIRES

STRATEGIE – VIA LE PLAN DE RESPONSABILITE SUR SITE



RELATIONS COMMUNAUTAIRES

PORTEE GEOGRAPHIQUE ET TYPE D' ACTIONS

PORTEE DES ACTIVITES

Pour les programmes locaux - Région de l'Inchiri:

- districts: Benichab et Chami.
- Accent mis sur communautés
- Programmes qui offrent des services de soutien de base aux communautés semi-nomades
- Les programmes sont alignés sur les plans et objectifs de développement local.

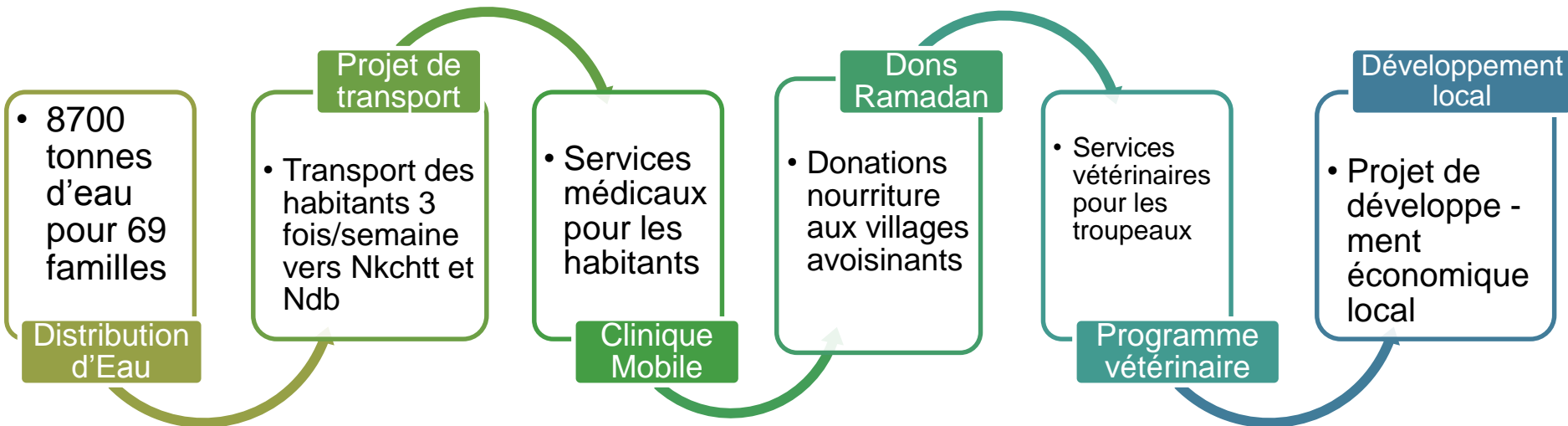
Pour les programmes nationaux:

- Nouadhibou
- Nouakchott
- Hod El Chargui, Brakna, Hod El Gharby

DOMAINES D' ACTION

- **Santé**
- **Éducation**
- **Transport**
- **Distribution d'eau**
- **Développement économique local**
- **Programmes vétérinaires**
- **Dons de nourriture**

RELATIONS COMMUNAUTAIRES PROGRAMMES LOCAUX



RELATIONS COMMUNAUTAIRES

APPUI AU DEVELOPPEMENT REGIONAL

Benichab

- Construction de forages, de puits et de latrines
- Constructions de salles de classe et d'une clinique à Asma (+ équipement)
- Programmes d'alphabétisation pour 72 femmes dans 7 localités.
- 62 jeunes résidents de Benichab formés dans la construction, le génie électrique, la conduite de camions miniers.
- Projet de 3 ans (PAIL) pour favoriser le développement économique: 45 micro-projets et 575 emplois

Chami

- Relocalisation du projet Pavés de Tasiast à Chami
- Formation professionnelle (production de briques, couture, réparation de clôtures)
- Kits scolaires de financement pour 300 étudiants en 2015 et 400 étudiants en 2016
- Programme de soins gratuits cliniques mobiles
- Livraison d'eau

Autres

- Construction d'un puits /Lemdema - Inchiri
- Soutien financier à la construction d'infrastructures locales dans Boulenoir (marchés / jardin d'enfants)
- Soutien financier à la gestion des déchets dans Boulenoir & Nouamgar
- Soutien financier au plan de développement municipal d'Aioun et l'école de Nbeika

RELATIONS COMMUNAUTAIRES

PROGRAMMES NATIONAUX

Santé avec ONG Project CURE

- Don de matériel médical gratuit et fournitures - à ce jour 8 dons d'une valeur de 3,6 millions USD / 1,2 milliard MRO
- Distribution à 22 centres de santé (Nkchtt / Ndb / Inchiri / Brakna) et 4 Hôpitaux à Nkchtt / Ndb / Akjoujt / Nema
- Formations à la respiration néo-natale pour les sages-femmes mauritaniennes

Ecole des mines

- Les fonds investis à ce jour ont été consacrés à la conception architecturale, le personnel et le développement des programmes d'études par l'Ecole Polytechnique de Montréal
- Ministère de l'Education supérieur maintenant responsable de l'école
- 17 étudiants ont obtenu leur diplôme avec 2 travaillant à Tasiast

Autres

- Centre d'urgences construit et équipé; sous tutelle de l'Hôpital National et ouverture prochaine
- 2011-2014, parrainage de 80 orphelins par le biais des ONG BESMA.
- 2011-2014, sponsoring alimentaire pour 113 enfants (5400 USD – 1,9 million MRO/ mois) et formation professionnelle en menuiserie et couture pour 60 garçons et filles

RELATIONS COMMUNAUTAIRES PROCHAINES ETAPES

DEFIS

Les attentes sont trop importantes par rapport à la réalité - il faudra des années pour obtenir un changement durable

Dépendance des villages locaux doit être résolu dans le temps grâce à la stratégie Chami (soutenir le plan de développement local)

Dépendance des nomades locaux aux services offerts par la société (l'eau, le transport, la santé)



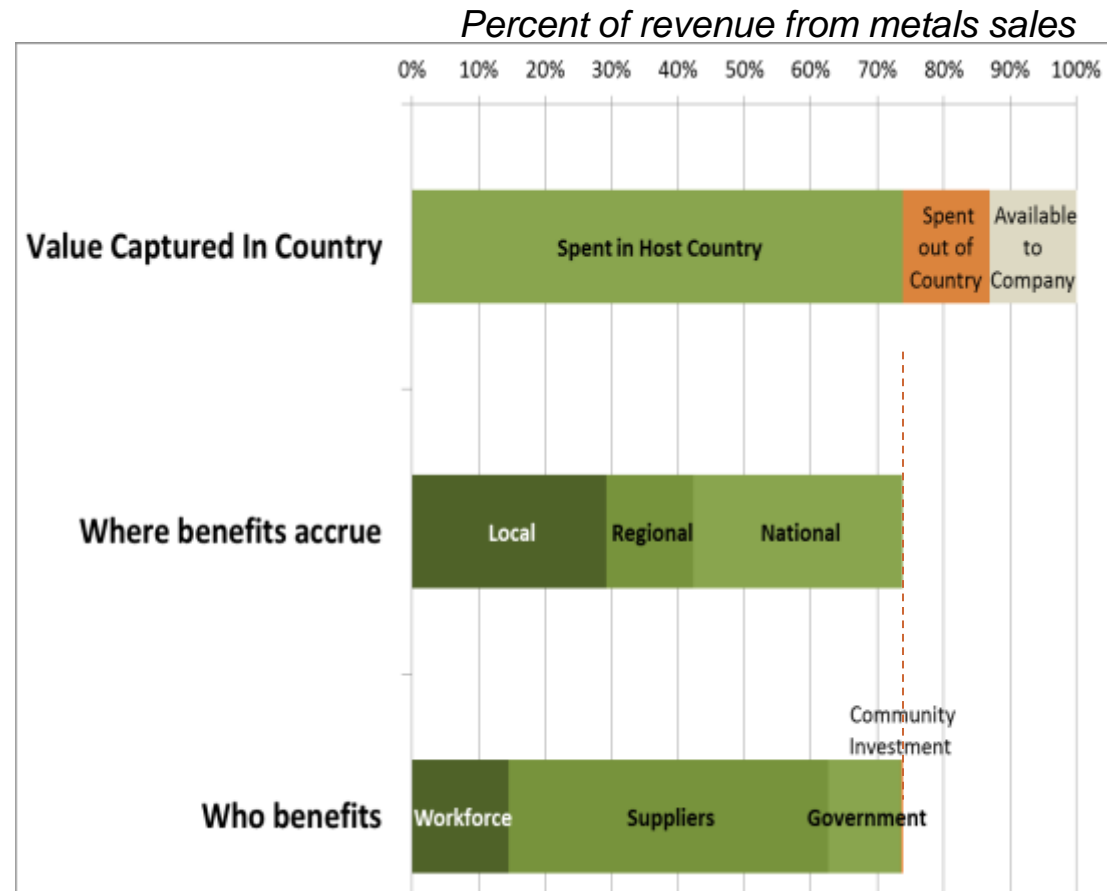
RELATIONS COMMUNAUTAIRES

CRÉER DES BÉNÉFICES LONG TERME POUR LE PAYS

- Evaluation des résultats en cours

THEMEé	AREA
Capital Social	Gouvernance
	Engagement civique
Capital Humain	Santé
	Education
Capital Physique	Infrastructure
	Sécurité
Capital Naturel	Environnement
Capital financier	Couts de la vie
	Economie
Kinross LOM	Empreinte bénéfique

- Portée des bénéfices (BFP) - 75% des Revenus de Kinross restent dans le pays hôte



OPERATEUR RESPONSABLE & PARTENAIRE FIABLE



MERCI

