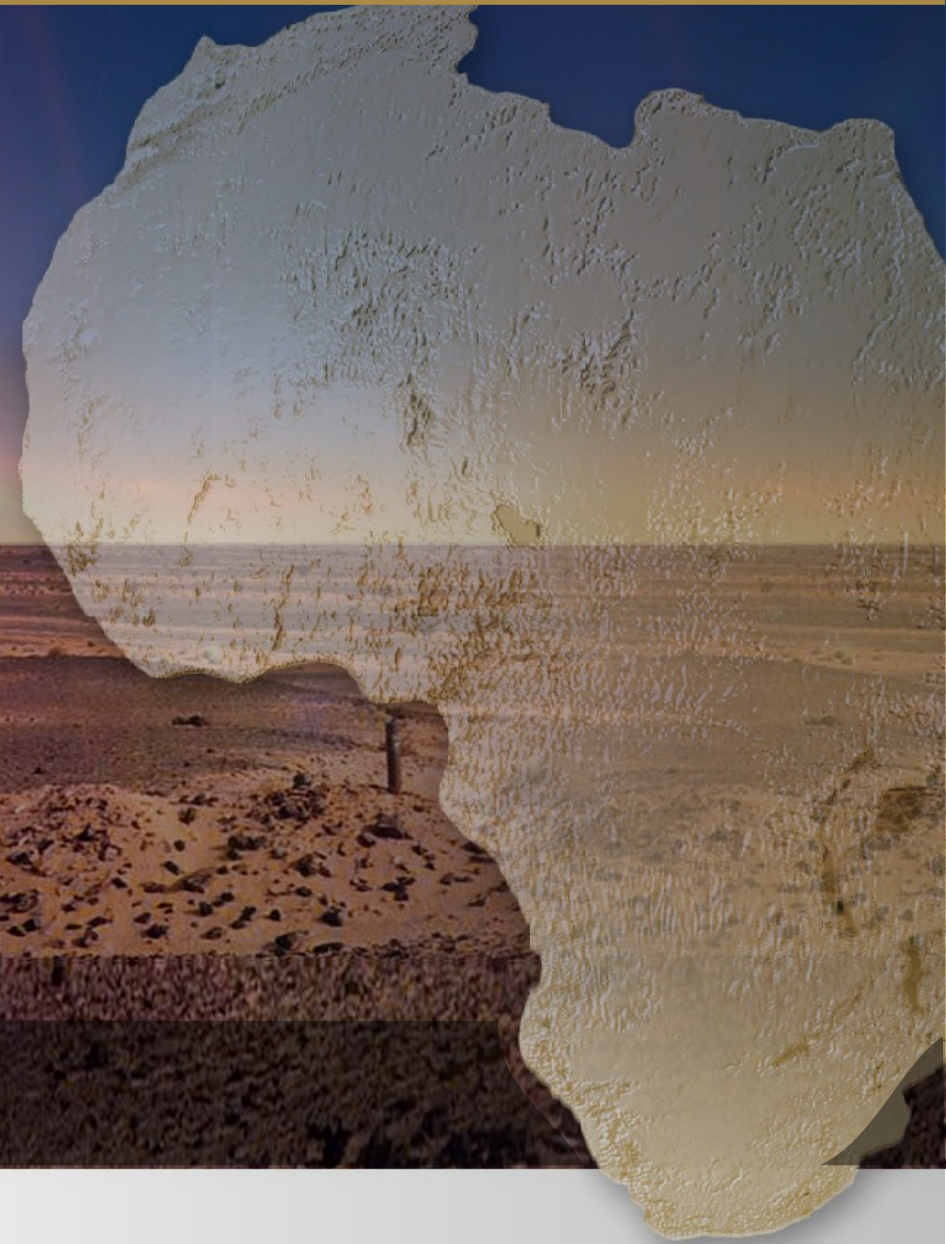


ALGO
RESOURCES



LD
LTD



Mauritanides
Octobre 2016

ÉNONCÉS PRÉVISIONNELS

Cette présentation contient des énoncés prévisionnels dits communément « prospectifs » au sens de la loi canadienne sur les valeurs mobilières. Ces énoncés se rapportent, sans s'y limiter, aux déclarations concernant les résultats d'exploration, y compris la taille du gisement, les quantités et teneurs en divers métaux, généralement fondés sur les estimations et les extrapolations raisonnables d'un nombre limité de forages et d'analyses. Dans l'éventualité que ses hypothèses puissent se révéler inexactes, la Société présente ces données sous toute réserve en attendant que le gisement ait fait l'objet d'études techniques plus avancées.

Dans ses énoncés prévisionnels, la Société expose son plan d'action concernant ses propriétés minières ainsi que les risques, les incertitudes et les autres facteurs connus et inconnus qui pourraient faire en sorte que les résultats réels, le niveau d'activité, le rendement ou les réalisations de la Société soient sensiblement différents de ceux exprimés ou suggérés par ses énoncés prospectifs.

Parmi les facteurs pouvant altérer les résultats ou les événements futurs par rapport aux attentes actuelles exprimées ou suggérées par les énoncés « prospectifs » de la Société, notons sa capacité à continuer d'accéder aux marchés des capitaux pour obtenir le financement nécessaire à l'acquisition, l'exploitation des propriétés d'exploration et l'exécution de ses programmes d'exploration; à respecter son budget prévisionnel, à gérer les risques liés aux conditions météorologiques dans les régions où elle opère, les exigences réglementaires de plus en plus strictes ou la disponibilité des fournitures et services; à faire face à des situations hors de son contrôle comme les fluctuations du prix de l'or, aux risques liés à l'industrie minière, à l'incertitude liée aux estimations de réserves et de ressources minérales, à la réglementation gouvernementale concernant la santé, la sécurité et l'environnement ainsi qu'à la portée et à l'ampleur des taxes et redevances de productions. Bien que la Société ait tenté de tenir compte de tous les risques ou facteurs importants susceptibles d'amener les résultats réels à différer sensiblement de ceux contenus dans les énoncés prévisionnels, il ne peut y avoir aucune assurance que ces résultats soient fidèles à ceux anticipés, estimés ou prévus dans ses énoncés prévisionnels.

En conséquence, les lecteurs ne devraient pas se fier indûment aux énoncés « prospectifs ». La Société ne prévoit mettre à jour ou réviser publiquement ses énoncés prévisionnels en raison d'événements ultérieurs, de nouveaux renseignements ou de tout autre motif sauf l'obligation de se conformer aux lois sur les valeurs mobilières applicables.

André Ciesielski, P. Geo et conseiller technique principal chez Algold, a vérifié l'exactitude et la conformité des données et du contenu scientifique et technique de cette présentation portant sur le projet Tijirit et les propriétés de Kneivissat et Legouessi, au regard de la norme canadienne 43-101. Le rapport technique *Estimé des ressources minérales du gisement Tijirit, Mauritanie (Norme 43-101)* du 4 août 2016 déposé sur SEDAR le même jour a été préparé par une personne qualifiée et indépendante (norme 43-101) sous la direction de Yann Camus, P. Eng. SGS Geostat, Blainville, Canada. L'information technique contenue dans cette présentation provient de l'estimation des ressources disponible pour consultation sur SEDAR [au www.sedar.com](http://www.sedar.com) ainsi que sur le site Web de la Société au www.algold.com et mis à jour dans les documents d'information continue de l'entreprise aussi accessibles sur www.sedar.com et www.algold.com.

©2016 Algold Resources. Tous droits réservés. Tous les droits, incluant les droits d'auteur, dans le matériel et informations contenues dans cette présentation sont la propriété d'Algold et de ses concédants de licence ou de ses représentants autorisés à titre de fournisseurs de contenu. Il est interdit d'utiliser, de modifier, de distribuer, d'enregistrer, de reproduire ou de transmettre en partie ou en totalité le contenu de cette présentation, sous quelque forme ou par quelque moyen que ce soit sans l'autorisation écrite préalable d'Algold.

Dans cette présentation, tous les montants indiqués sont en dollars US à moins d'avis contraire.



Algold (TSX V : ALG), est une société d'exploration minière aurifère, détient des propriétés couvrant plus de 3500 kilomètres carrés en Mauritanie, dont plus de 2500 sont situées en bordure (direction nord-sud) de la mine d'or de classe mondiale Tasiast (+15 Moz Au – P+P et M&I) en Mauritanie.

Algold est dirigée par une équipe de gestion et un conseil d'administration dynamiques regroupant les fondateurs et responsables du développement des sociétés minières SEMAFO, Afcan, Rio Narcea ainsi que le premier directeur général de la mine de Tasiast

Algold dispose d'une assise solide d'actionnaires de premier plan. Parmi les actions en circulation, plus de 10 % sont détenues par l'équipe de gestion et le CA de la Société; plus de 10 % par des investisseurs institutionnels; plus de 10 % par une Société d'Investissement Française et 5 % sont la propriété collective d'AngloGoldAshanti (NYSE : AU) et Franco Nevada (NYSE :FNV).

Algold a mobilisé plus de 7,5 M \$ CAD en 2016

DÉCOUVERTE DE VEINES À
HAUTE TENEUR EN OR
ZONE ELEONORE DE LA PROPRIÉTÉ TIJIRIT

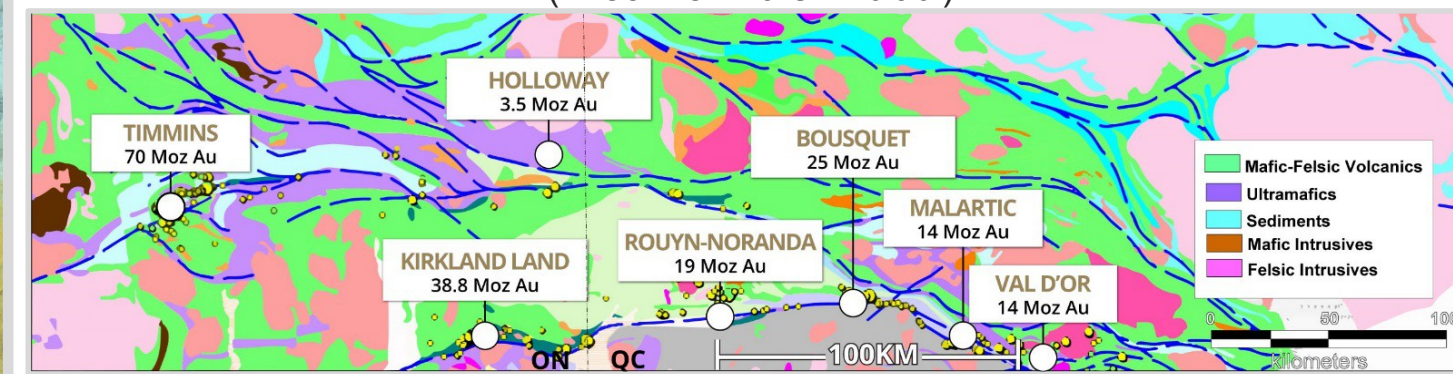
UN SITE PROMETTEUR
AU COEUR D'UN SILLON INEXPLORÉ DE
ROCHES VERTES ARCHÉENNES

PERMIS D'EXPLOITATION EN MAURITANIE

- **Le permis d'exploration de Tijirit** est situé à 25 km au sud-est de la mine de Tasiast. Algold à compléter la Phase I d'un programme de forage de 10 000 mètres en aout. Une deuxième Phase, a nouveau de 10 000m, est en cours. L'analyse des intersections aurifères les plus prometteuses de ces 4 zones révèle les résultats suivants :
 - **6 m @ 39.85 g/t Au, 6m @ 16.4 g/t** (Eleonore)
 - **6 m @ 10.47 g/t Au, 4m @ 9.63 g/t Au** (Sophie)
 - **67 m @ 1.16 g/t Au, 2m @ 20.90 g/t Au** (Lily)
- Algold détient aussi les permis d'exploration **Legouessi et Kneivissat** où des échantillons de roches prélevés ont affiché des valeurs atteignant:
 - **57.2 g/t Au** et **29.5 g/t Au** sur NL
 - **23 g/t Ag, 0.19% Cu, 0.97% Pb, 0.86% Zn** sur NL et jusqu'à 0.58% Cu sur SL
 - **1.7 g/t Au sur plus 5m** dans DDH SL03
- L'estimé des ressources minérales du gisement de Tijirit (Norme 43-101) se base sur des travaux réalisé par les anciens promoteurs, et donnent une appréciation du tonnage important de la zone Lily.

PERMIS D'EXPLORATION DE ALGOLD DANS LA ZONE DE TASIAST

- Des ceintures de roches vertes australiennes, brésiliennes, canadiennes, russes et sud-africaines abritent plusieurs gisements d'or et métaux communs (>150M oz Au en Abitibi).

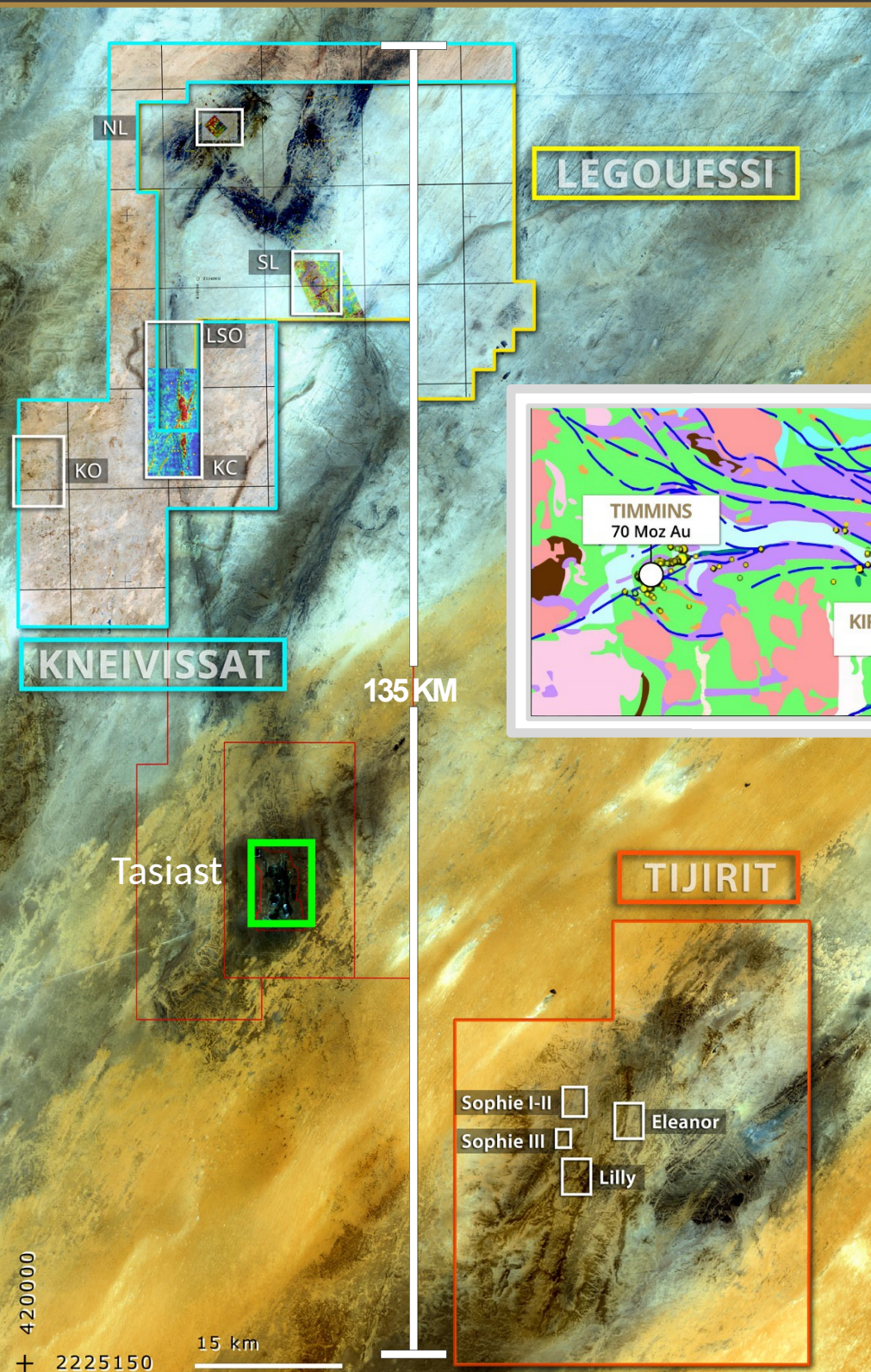


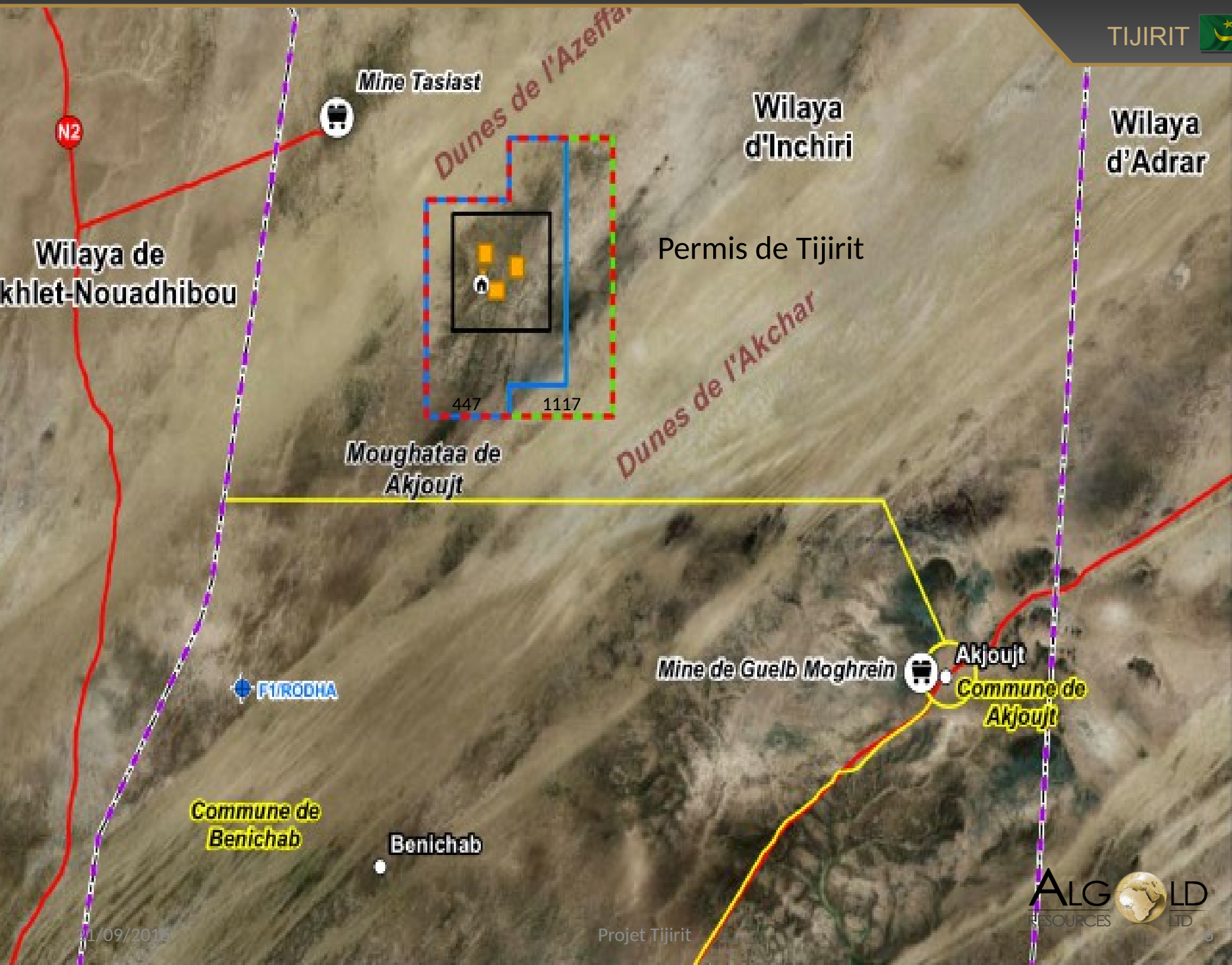
- En Mauritanie, Tasiast (>15 M oz Au) est jusqu'à présent le seul gisement mis à jour à l'intérieur de la ceinture de roches vertes de Aouéouat.

EN BORDURE DE LA MINE DE TASIAST

- 2015 PRODUCTION EN OR
219,045 oz.
- 2015 RÉSERVES PROUVÉS ET PROBABLES
8.2M oz. @ 1.93 g/t Au
- 2015 MESURÉES ET INDIQUÉS
3.2M oz. @ 1.33 g/t Au

Source: Kinross website, March 2016 - Reserves and Resources @ \$1,200/ounce.







TIJIRIT QUATRE ZONES

Zone Eleonore

Gisement d'or à l'intérieur d'une zone de cisaillement

- Plus de 3.0 km d'extension
- 9,018 m dans 70 forages RC (Shield + Gryphon, 2009-2012)
- 4, 885 m dans 39 forages RC (Algold phase I 2016)

Zone Sophie I – II & III

Gisement d'or à l'intérieur d'une formation de fer rubanée (BIF)

- Plus de 5 km d'extension
- 9,541 m dans 87 forages RC (Shield + Gryphon, 2009-2012)
- 4, 072 m dans 28 forages RC (Algold phase I 2016)

Zone Lily

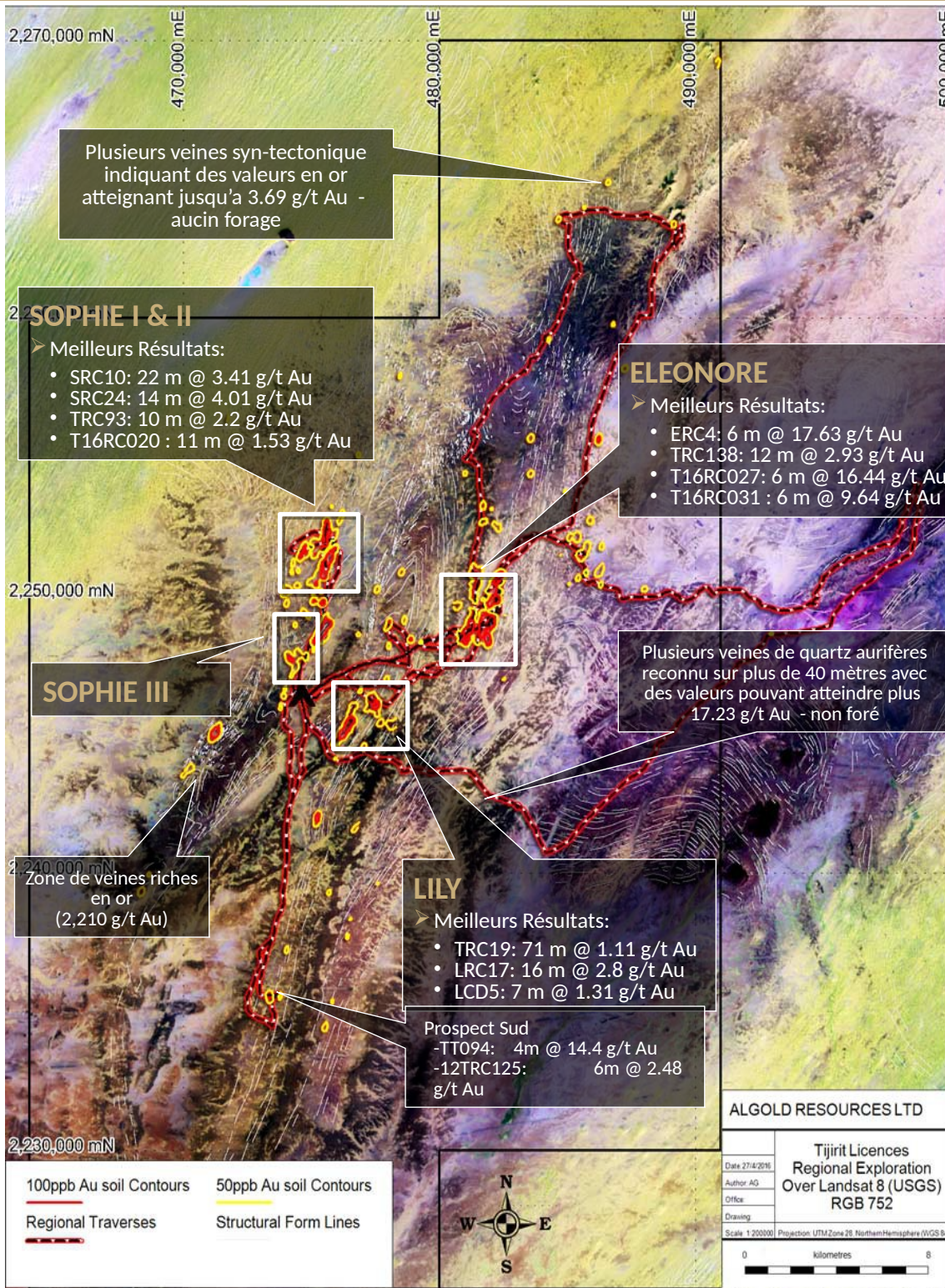
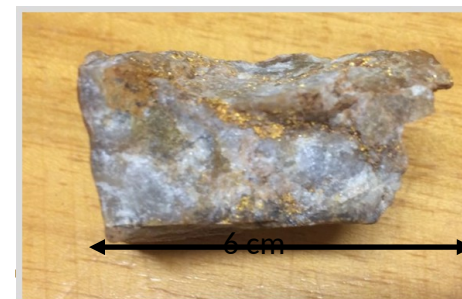
Gisement d'or à l'intérieur d'une zone de cisaillement

- Plus de 3.0 km d'extension
- 13,416 m dans 87 forages RC (Shield + Gryphon, 2009-2012)
- 572 m dans 11 forages RC (Algold phase I 2016)

Cible d'exploration

- 471 m dans 7 forages RC (Algold phase I 2016)

Une structure aurifère identifiée sur une distance d'au moins 20 km





EXPLORATION A TIJIRIT

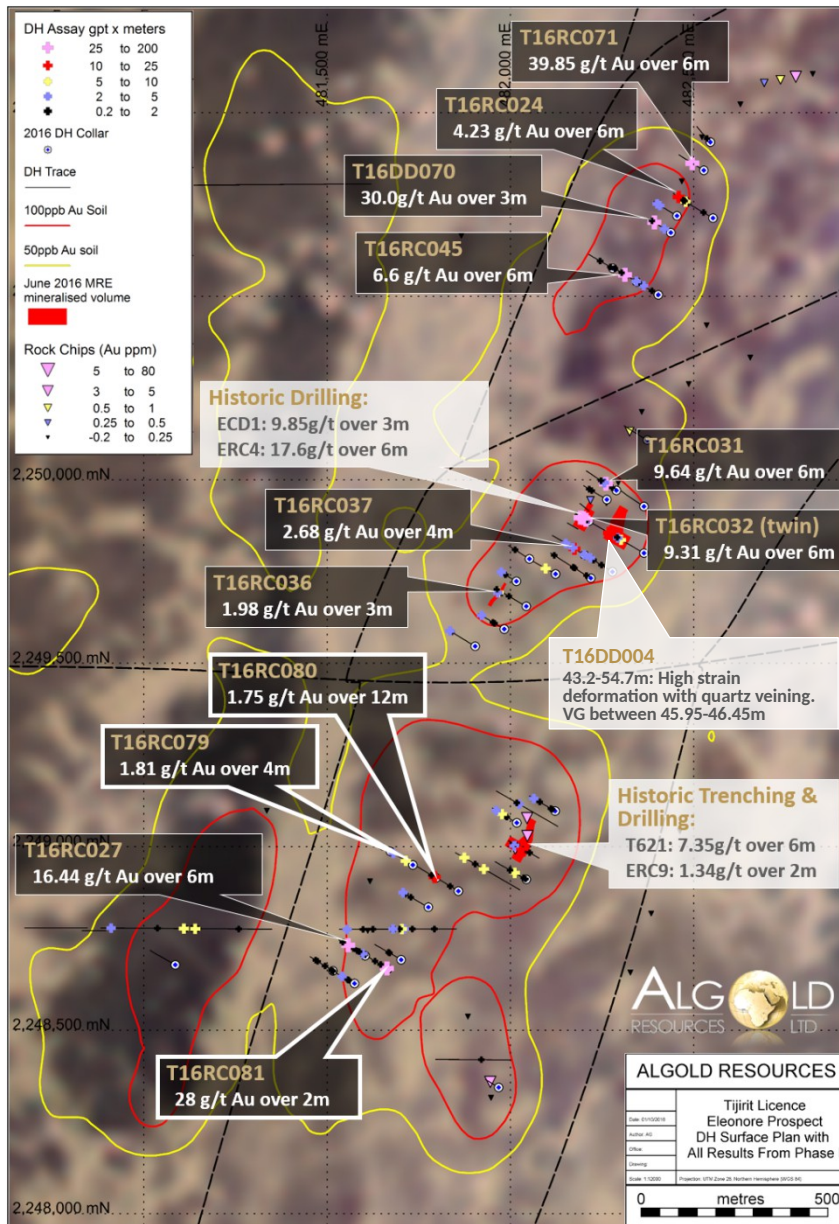




ZONE ELEONORE

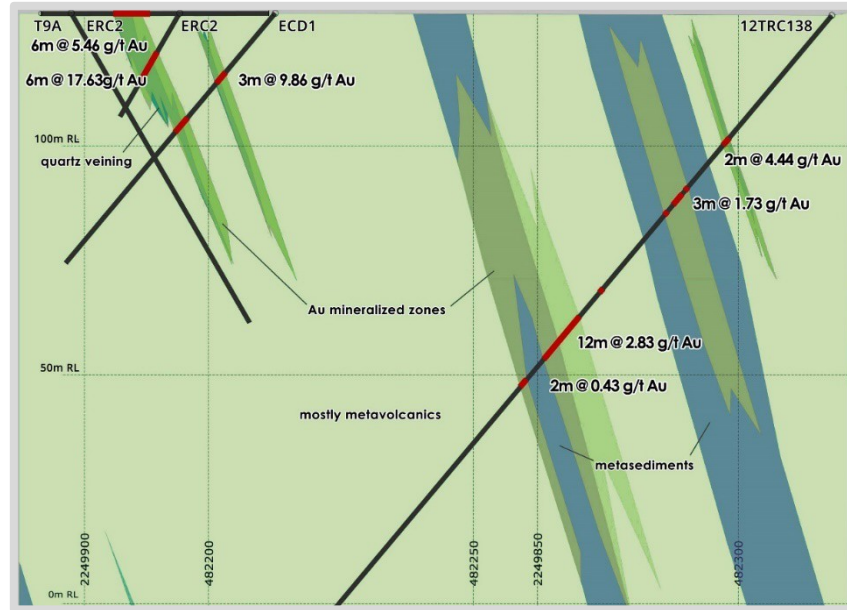
Minéralisation aurifère d'Eleonore – 3.1 km de longueur

- Cette minéralisation se caractérise par des veines de quartz à haute teneur en or dans une zone de cisaillement
- La veine de quartz minéralisée présente un pendage presque vertical



Section S9130 Eleonore

- Veines de quartz à haute teneur en or à l'intérieur d'une zone de cisaillement



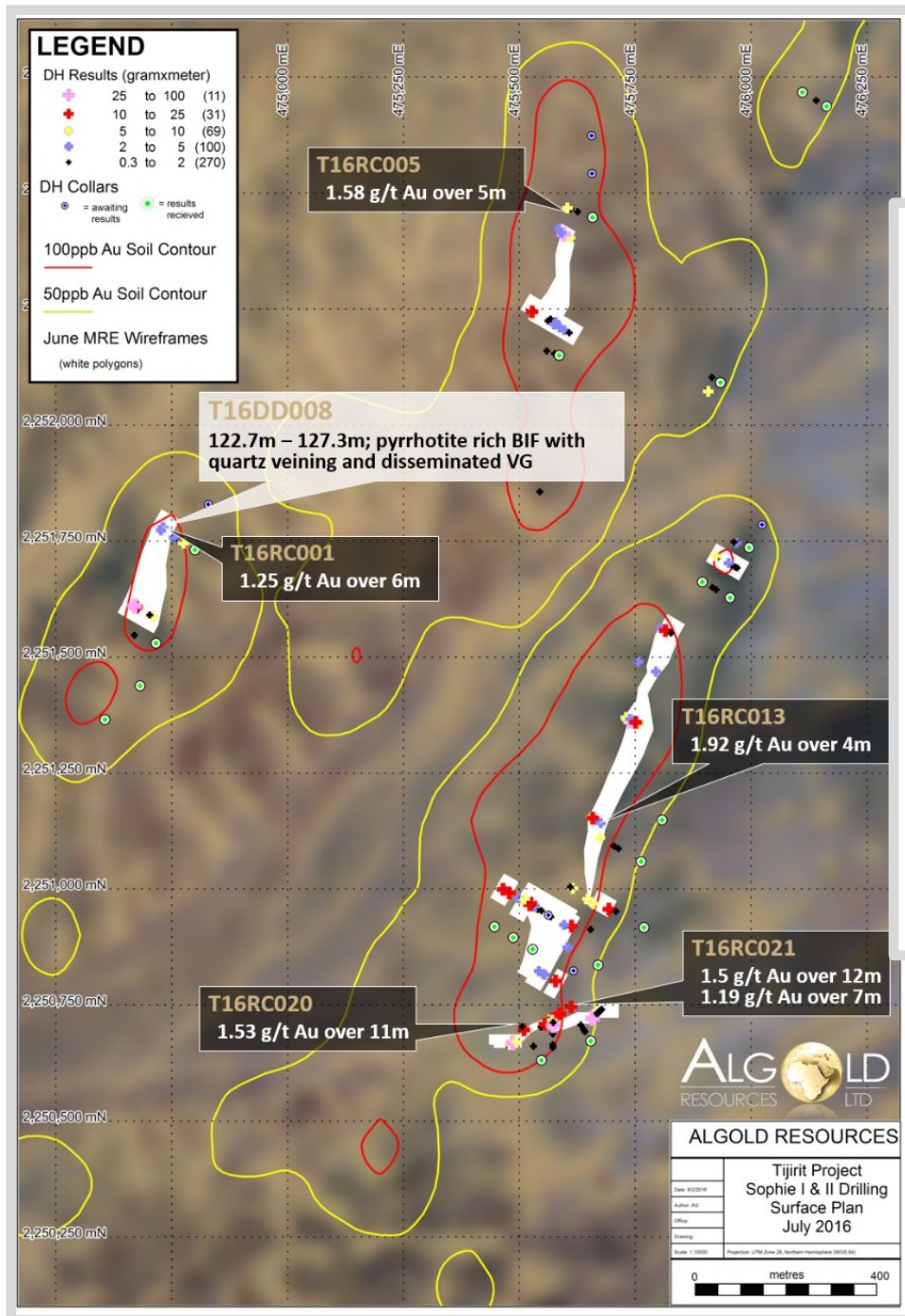
Metallurgical Hole T16DD04 on Eleonore

- Veines de quartz à haute teneur en or à l'intérieur d'une zone de cisaillement



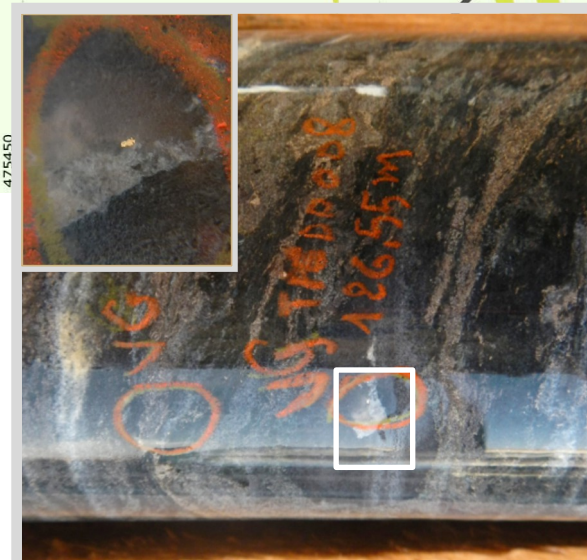
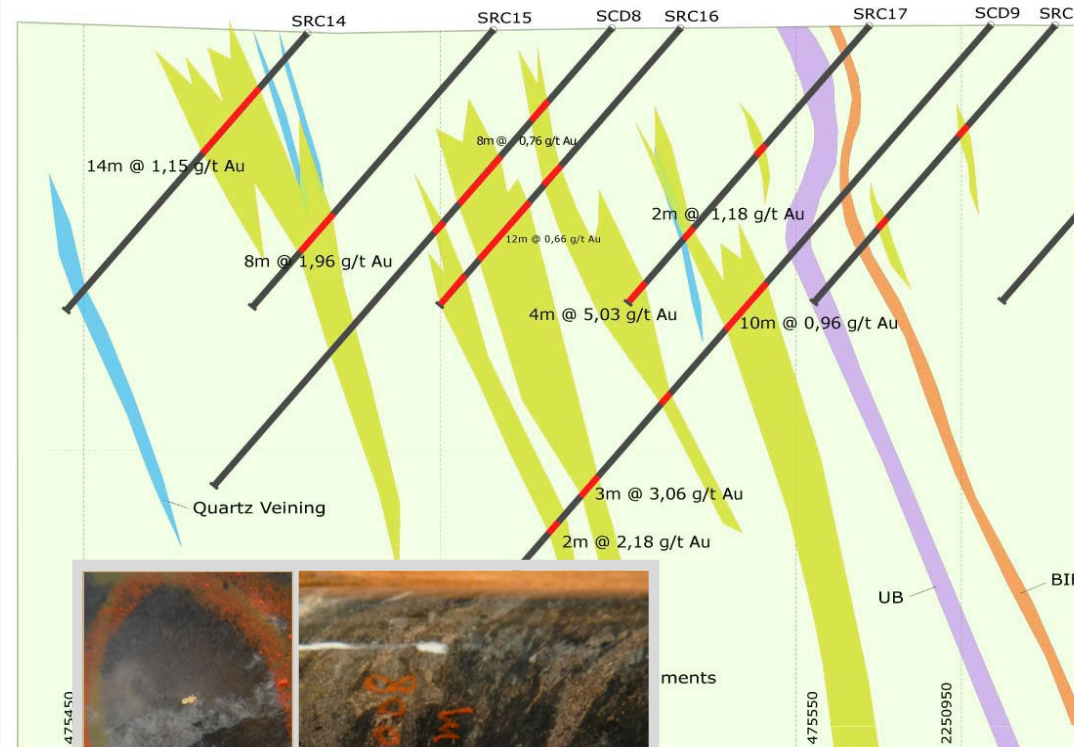


ZONE SOPHIE II



Section S6720 Sophie II

- Cette minéralisation se caractérise par des veines de quartz à l'intérieur d'une séquence métasédimentaire de fer rubané BIF
- L'analyse des intersections aurifères les plus prometteuses révèle les résultats suivants :
 - 4 m @ 5.03 g/t Au
 - 8 m @ 1.96 g/t Au
 - 3 m @ 3.06 g/t Au



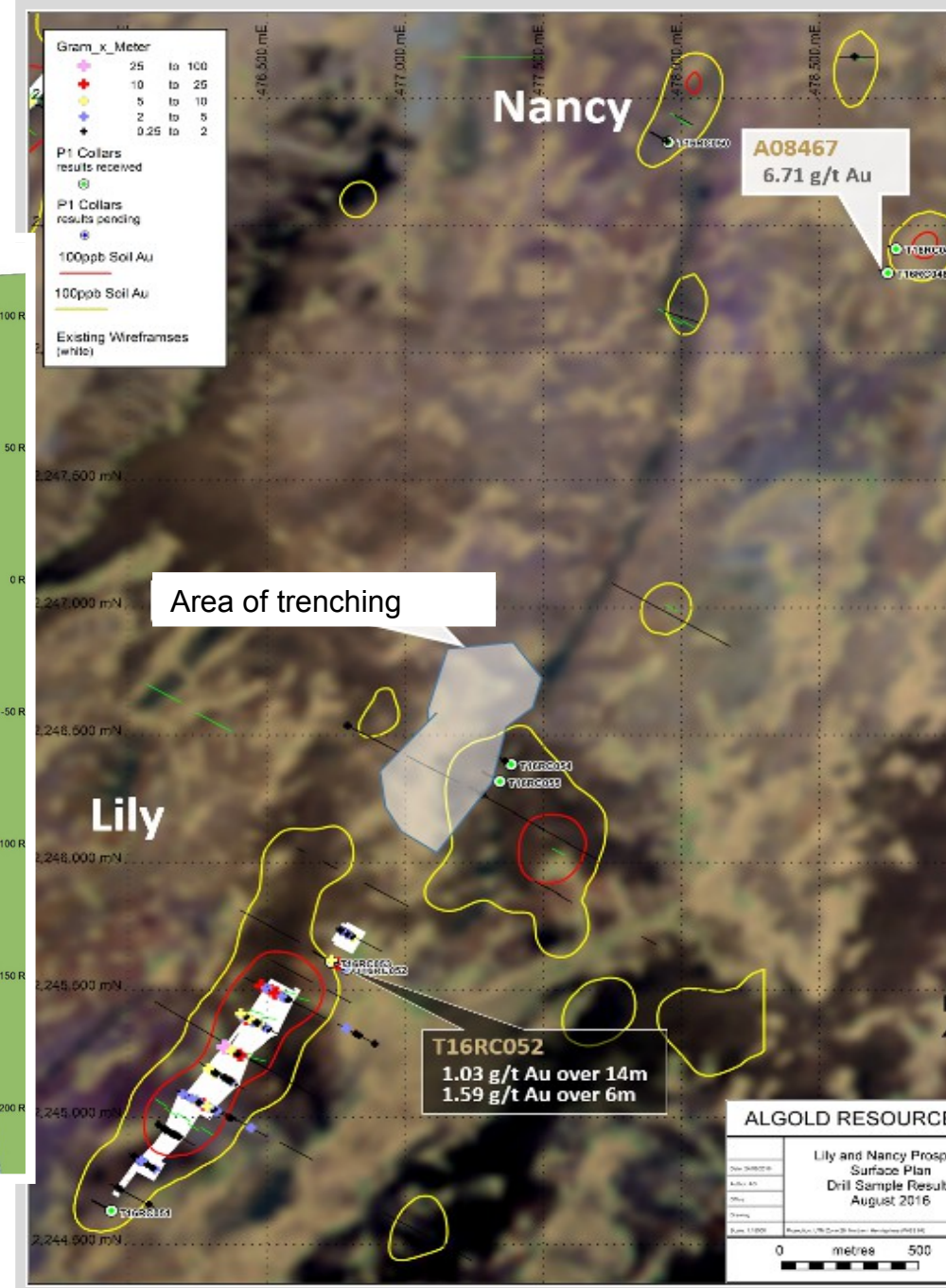
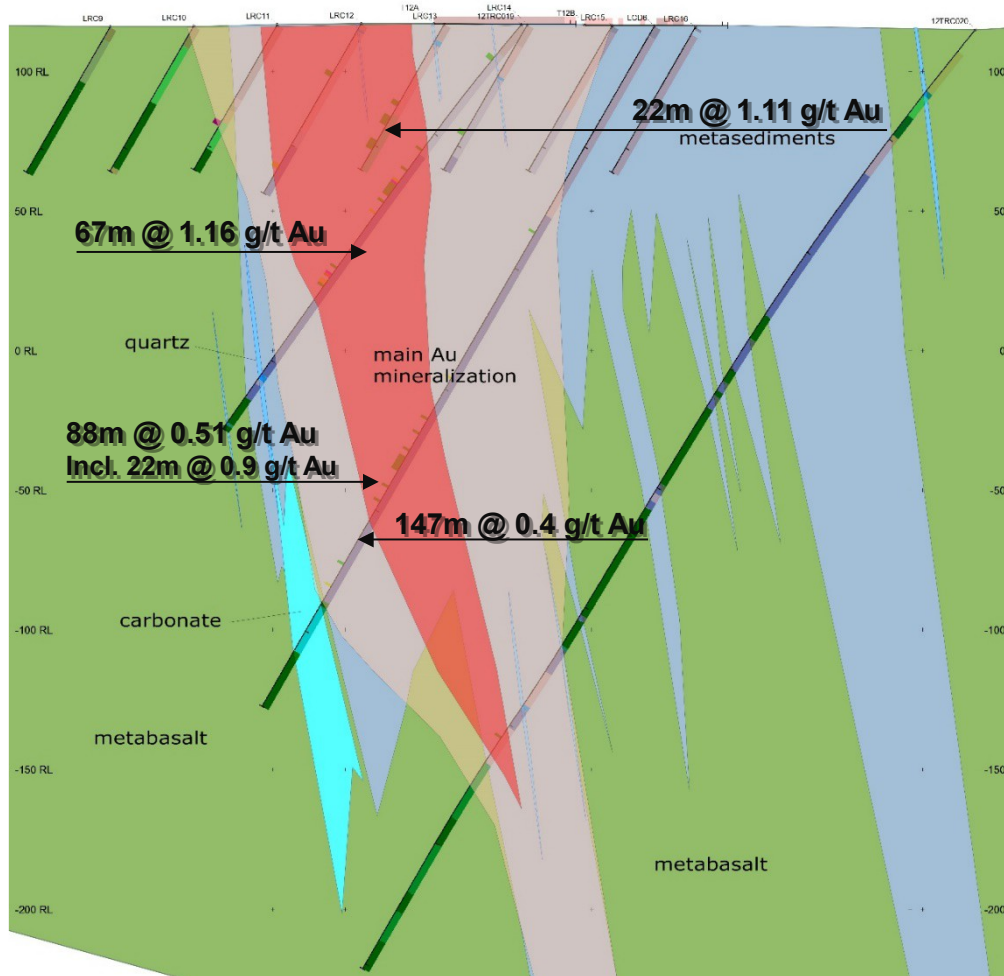
Trou de forage T16DD006 sur Eleonore

- Fer rubané à haute teneur avec de l'or visible disséminé

ZONE LILY

Section S2200 Lily

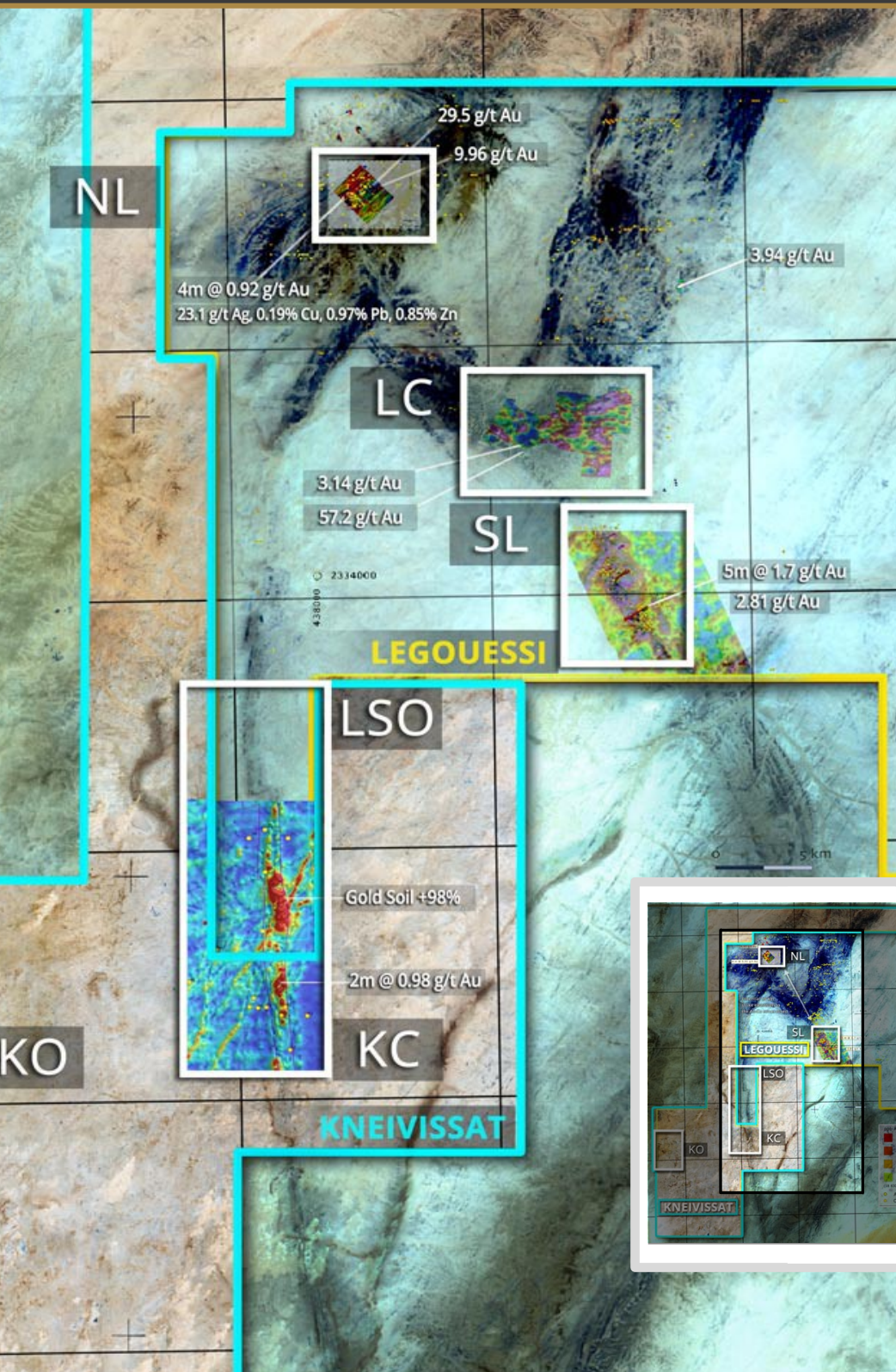
- Cette minéralisation se caractérise par une zone de cisaillement Stockwork à l'intérieur d'une séquence volcanique mafique.





KNEIVISSAT-LEGOUESSI

QUATRE ZONES



LSO – Kneivissat (KC)
Potentiel gisement d'or à l'intérieur d'une zone de cisaillement

- 10 km de longueur définis par levée aéroportée de magnétométrie, levé de chargeabilité PP et anomalies d'or en sol.
- Nombre intersections en forage à faible teneur (0.1 - 1.0 g/t Au) en RC
- Semblable au bras occidental de la zone de Schiste vert de Tasiast
- 3,192 m de RC (Algold, 2014)

NL Zone - Legouessi
Potentiel de gîtes de SMV riches en or

- Plusieurs échantillons de copeaux de roches à haute teneur aurifère incluant: 29.5 g/t Au, 9.96 g/t Au, 6.65 g/t Au
- Échantillons de roches de métaux communs incluant : 23.1 g/t Ag, 0.19% Cu, 0.97% Pb and 0.85% Zn
- 2,229 m DDH (Caracal, 2011)
- 1,600 m de tranchée (Algold, 2014)

SL Zone - Legouessi
Potentiel Au-Cu Stockwork

- Valeur hautement anomalies en cuivre et baryum 0.56% Cu et jusqu'à 1,340 ppm Ba dans le quartz stock work
- 748 m de RC (Algold, 2014)
- 3,747 m DDH (Caracal, 2011)
- 1,600 m tde tranchée (Algold, 2014)

LC Zone - Legouessi
Potentiel de gîtes SMV riches en or

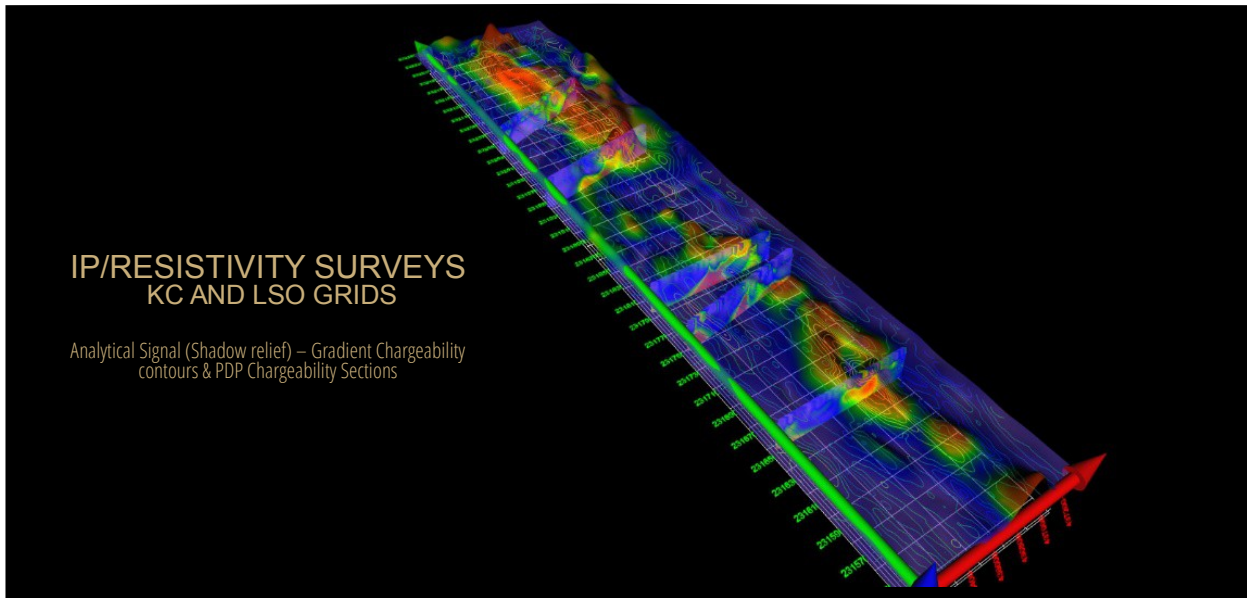
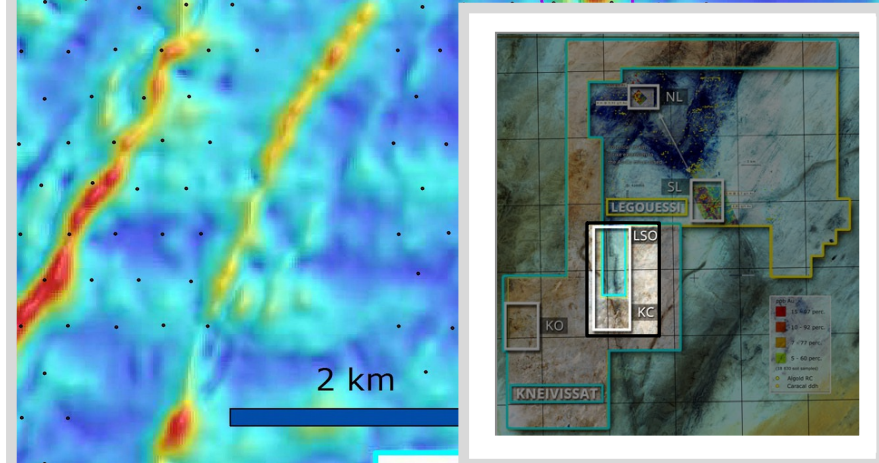
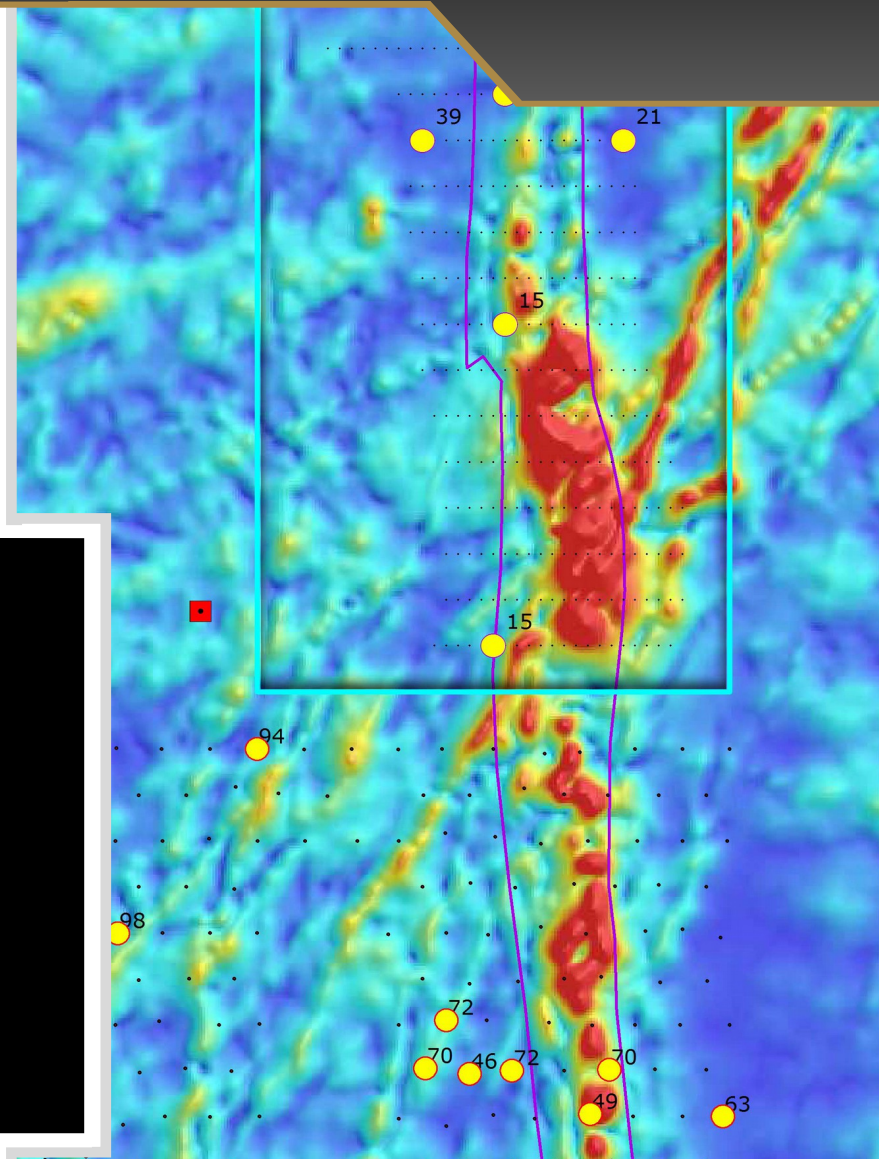
- Haute teneur aurifère 57.2 g/t Au
- Importante anomalie de chargeabilité
- Tuf a lapilli cuprifère.



MAURITANIA

Propriété Kneivissat Zone KC-SLO 10 km d'extension

- La zone KC se situe KC Prospect enjambe les propriétés de Kneivissat et Legouessi.
- Des forages RC ont permis de démontrer une zone de plus de 10 kilomètres présentant de nombreuses intersections sub-économiques en or.

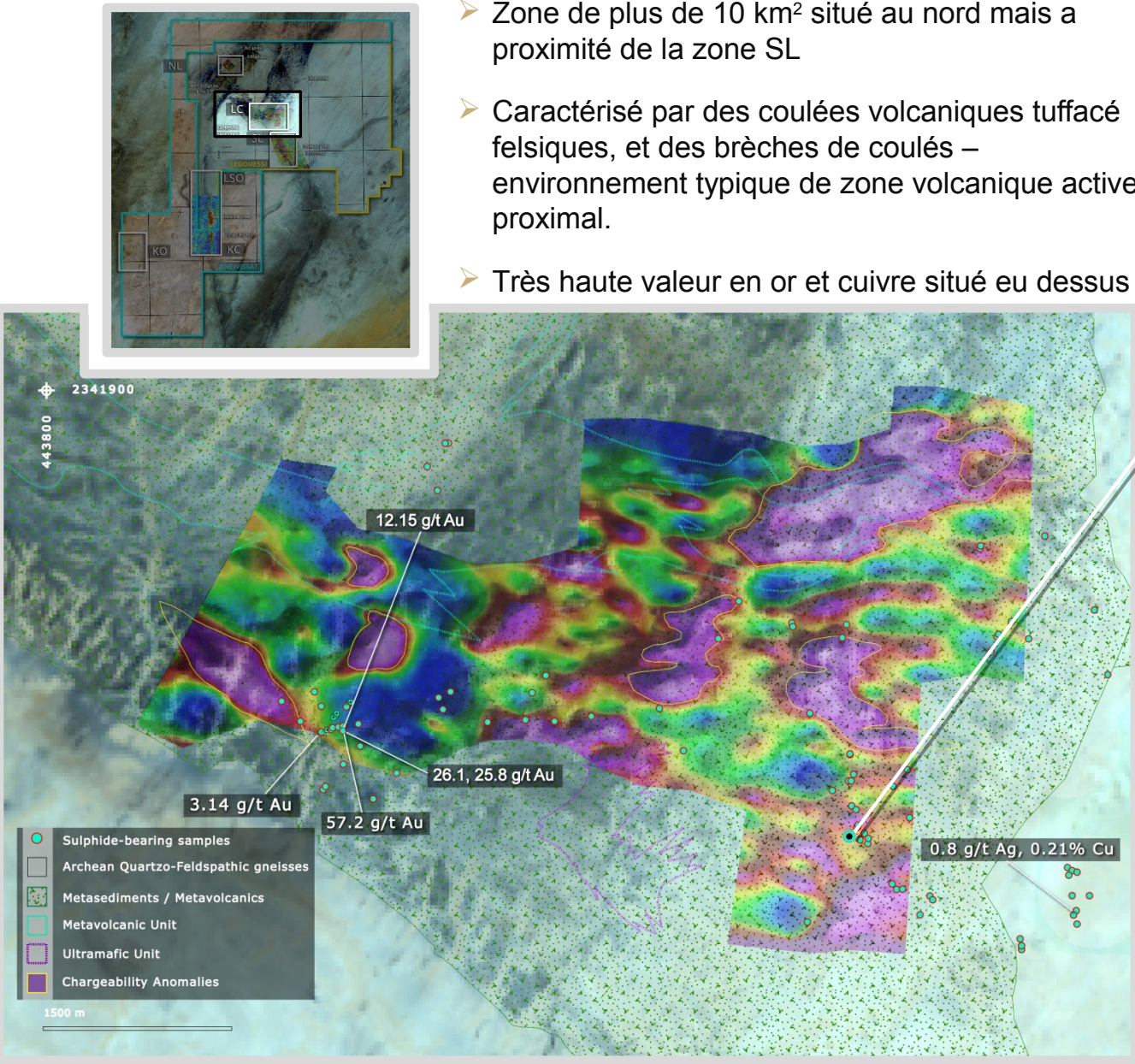
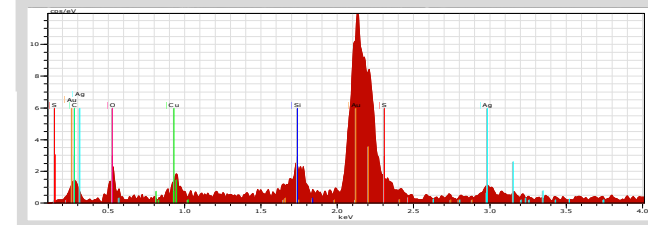
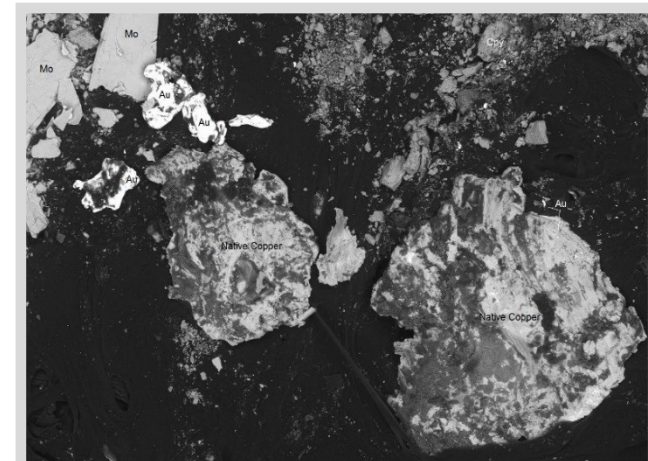


- Les signatures géologique, la géochimique et géophysique associé a des halos de minéralisations aurifères sub-économique sont très similaire a la zone de Ouest de Tasiast.

Propriété LEGOUESSI

Zone LC – Potentiel Cu-Au

- Zone de plus de 10 km² situé au nord mais a proximité de la zone SL
- Caractérisé par des coulées volcaniques tuffacé felsiques, et des brèches de coulés – environnement typique de zone volcanique active et proximal.
- Très haute valeur en or et cuivre situé eu dessus



FAITS SAILLANTS

- Une compagnie d'exploitation minière engagée dans l'acquisition, l'exploration et la mise en valeur de propriétés africaines
- La compagnie possède les droits :
 - Quatre importantes propriétés à proximité de la mine de Tasiast en Mauritanie
 - Une propriété située en proximité de la mine Gueld Moghrein opérée par First Quantum.



Répartition des capitaux (30 août 2016)

Actions en circulation	122 298 193
Bons de souscription d'actions	56 160 342
16 nov @ \$0.30 – 2,200,000	
16 déc @ \$0.30 – 11,634,308	
17 juil @ \$0.40 – 6,583,334	
18 avril @ \$0.15 –	
35,052,700	
18 juil @ \$0.30 – 690,000	
Options	8 049 392
UAD	2 902 498
Total	189 410 425
Équipe de gestion. et administrateurs	10%
Cours de l'action sur 52 semaines	0,07 \$CAN à 0,40 \$CAN
Capitalisation boursière. (21 Sept, 2016)	40,0 M \$ CAN
Symbole	ALG-V

ÉQUIPE DE GESTION



Benoit La Salle FCPA, CPA FCA

PRÉSIDENT DU CONSEIL

M. La Salle est le président et chef de la direction de Windia Energy une compagnie qui se concentre sur le développement d'énergie renouvelables en Afrique.. En 1980, M. La Salle a fondé Grou, La Salle et associés, comptables agréés. GLA, basée à Montréal, Québec, est un des services de vérification de l'offre et de la comptabilité cabinet comptable, avec un l'accent sur la réorganisation financière et d'entreprise et la mise en œuvre des structures d'entreprises internationales L'entreprise est passée de deux partenaires d'origine à un personnel de plus de 50. En 1995, M. La Salle a fondé SEMAFO Inc. et a occupé le poste de Président et chef de la direction de l'organisation jusqu'à août 2012. Monsieur La Salle est l'ancien président du conseil d'administration de Plan International (Canada), l'une des principale ONG du Canada. Aujourd'hui, M. La Salle est le président de sama Ressources inc. (TSX :PME), une société d'exploration de métaux de base avec des actifs en Cote d'Ivoire et en Guinée en finalement, Président du Conseil canadien pour l'Afrique.



François Auclair M.Sc., Pgeo

PRÉSIDENT ET CHEF DE LA

Monsieur Auclair est un géologue ayant plus de 25 ans d'expérience à la fois en exploration et en développement de gisement aurifère. Monsieur Auclair a passé plus de 20 ans en Afrique et a travaillé pour de grandes compagnies minières telles que Groupe Noranda et Ashanti GoldFields, ainsi que pour des producteurs de taille intermédiaire, tel que Rio Narcea Gold. Pendant son mandat de directeur général avec cette dernière, soit de 2004 à 2007, il a été impliqué aux premiers stades du développement de la Mine de Tasiast. Avant d'occuper son poste au sein d'Algold, Monsieur Auclair était le vice-président exploration de Gondwana Inc. dont les principales opérations étaient situées au Burkina Faso. Monsieur Auclair a également été le président-directeur général de Nimini Gold, une filiale de Polo Ressources qui a développé le gisement aurifère de Komahum au Sierra Leone. Enfin, il a détenu le poste de vice-président exploration et développement d'affaires de Diabras au Mexique, maintenant devenu Sierra et Metals, ainsi que celui de directeur national de Nevsun en Érythrée. Parallèlement, Monsieur Auclair était un membre de l'équipe de découverte du gisement Aur Ressources Louvicourt VMS.



Yves Grou CPA CA

VICE-PRÉSIDENT

Monsieur Grou détient le titre CPA CA ainsi qu'un baccalauréat en commerce de l'université McGill. Il est de plus membre de l'institut des comptables agréés du Québec. Monsieur a co-fondé Grou La Salle et associé en 1980 et fut un partenaire de la firme jusqu'en 2004. Chez GLA monsieur Grou a pris en charge la prise de contrôle inversée de plusieurs compagnies publiques et a complété avec succès plusieurs transactions avec des compagnies minières, pétrolières et gazières, de télécommunications et de services médicaux, autant sur le plan national qu'international. En plus de son présent poste au sein du conseil d'administration, monsieur Grou continue de prendre part au conseil d'administration de plusieurs compagnies publiques oeuvrant dans les ressources naturelles.



Dejan Ristic Quebec CPA, CA & US CPA

DIRECTEUR

Dejan a débuté sa carrière dans le cadre du groupe de pratique en comptabilité et vérification des entreprises de technologie d'Ernst & Young s.r.l., un des quatre grands cabinets de services professionnels. Dans le cadre de ses fonctions au sein de ce cabinet, il travaillé à de très nombreux démarrages d'entreprises de technologie, en collaboration avec des entreprises entrepreneuriales et des sociétés ouvertes, ainsi qu'à de nombreux projets de consultation de haut niveau. Il a également occupé les fonctions de chef de groupe dans le cadre de nombre d'appels publics à l'épargne à la Bourse de Toronto, ayant généré des recettes de plus 150 M\$ pour des entreprises clientes des secteurs de la biotechnologie et de la nouvelle économie. En 2004, à la suite de la vente de Radical Horizon, Dejan a mis sur pied Exceleris. Outre la gestion de tous les aspects liés au recrutement chez Exceleris, Dejan a agi à titre de consultant (en qualité de chef de la direction financière) auprès de nombreuses sociétés de technologie (à la fois des sociétés cotées en bourse et des sociétés à capital de risque au stade du démarrage). Dejan est CPA CA et comptable public certifié aux États Unis. Il a obtenu son baccalauréat en comptabilité et en entrepreneuriat de l'Université McGill.



Alex Ball

VP DEVELOPPEMENT

Alex possède de l'expérience dans divers secteurs d'activité tels que des transactions minières mondiales de plus de 5 milliards \$ liées aux levés de capitaux dettes ou actions ainsi qu'à des fusions acquisition chez UBS Canada, CIBC et BMO Nesbitt Burns. Alex a également travaillé à titre d'analyste d'investissement à OMERS, l'un des régimes de retraite les plus importants du Canada avec plus de 72 milliards \$ d'actif géré. Alex a complété son MBA en finances à la Rotman School of Management de Toronto et a obtenu son baccalauréat en économie de l'Université McGill.

CONSEIL D'ADMINISTRATION

COMITÉ AVISEUR



John W.W. Hick

Monsieur Hick a été nommé au Conseil en janvier 2014, à la suite de l'acquisition de First Uranium Corporation. Avant cette acquisition, M. Hick a été administrateur du Conseil à First Uranium Corporation et a servi comme administrateur indépendant de mai 2010 à septembre 2012. M. Hick est président et directeur de John WW Hick Consultants Inc. depuis 1997. Il a plus de 35 ans d'expérience dans des rôles de gestionnaire et de membre du conseil d'administration dans diverses sociétés minières publiques. De 2004 à 2007, M. Hick a servi en tant que PDG et directeur de Rio Narcea, la société responsable de la construction de la mine de Tasiast en Mauritanie. Actuellement, M. Hick est administrateur de Era Resources Inc., Sphinx Resources Ltd Diamond Estates Wines & Spirits Ltd., EUROTIN Inc. et Hudson Resources Inc. M. Hick est titulaire d'un baccalauréat de l'Université de Toronto, un LLB de l'Université d'Ottawa et a été admis au Barreau de l'Ontario en 1978.



Salma Seetaroo

Mme Seetaroo est basée à Londres et occupe le poste de directrice générale chez Gold and General Limited, une entreprise familiale qui met l'accent sur le développement et l'exploitation de projets d'infrastructure et d'exploitation minière sur le continent africain. Avant cela, elle a cofondé Medea Capital Partners en 2012, une société de conseil régulée par la FCA basée à Londres. Mme Setaro a guidé l'expansion de cette firme pour trois années consécutives pour en faire une entreprise prospère, avant de laisser sa position en août 2015. Elle a plus d'une dizaine d'années d'expérience dans le secteur des ressources, de la restructuration et de la collecte de fonds (dette et actions) pour des entreprises dans les marchés émergents tels que la Mauritanie, le Burkina Faso, la Zambie, la République démocratique du Congo et le Zimbabwe. Salma détient une maîtrise en droit des affaires, et un MBA de la Cass Business School



Mary Batoff

Mme Batoff a été nommée au Conseil en janvier 2014, après l'acquisition de First Uranium Corporation. Avant cette acquisition, Mme Batoff était la présidente exécutive et la chef de First Uranium Corporation du 3 août 2012 jusqu'au 19 décembre 2013. Mme Batoff est actuellement la secrétaire corporative de Torex Gold. De novembre 2004 à janvier 2007, elle a été vice-présidente, Affaires juridiques et secrétaire de la North American Palladium Ltd. Mme Batoff est titulaire d'un baccalauréat ès arts de l'Université Queen et d'un baccalauréat en droit de l'Université de Western Ontario. Elle a été admise au Barreau de l'Ontario en 1993.



Mario Caron

M. Mario Caron est un ingénieur et cadre supérieur possédant plus de 25 ans d'expérience dans le secteur minier en Amérique, en Afrique et en Asie du Sud-Est. Il est titulaire d'un baccalauréat en génie (Mines) de l'Université McGill et est membre de l'Ordre des ingénieurs du Québec et de l'Association des ingénieurs professionnels de l'Ontario. L'expérience de la gestion de M. Caron comprend une multitude d'efforts couronnés de succès, y compris l'évaluation technique de la mine d'or de Tasiast (+ 15Moz Au) en Mauritanie et l'achèvement de l'étude de faisabilité pour le gisement Yenipazar polymétallique VMS (Au, Ag, Cu, Pb, Zn) dans le centre de la Turquie. Les positions précédemment détenues par M. Caron comprennent celle de chef de la direction et directeur de Axmin Inc, une entreprise avec un projet aurifère en République centrafricaine ainsi que celle de chef de la direction de Tiberon Minerals Ltd., le développeur d'une mine de tungstène/fluorine au Vietnam. M. Caron est président du conseil d'Alloycorp Mining, et membre du conseil d'administration de Ressources Falco.



John Sabine

M. Sabine a plus de 30 ans d'expertise juridique dans le secteur minier, la réorganisation des entreprises, les valeurs mobilières, le financement, et les fusions et acquisitions. M. Sabine est largement reconnu pour conseiller les clients sur des projets internationaux complexes. De plus, M. Sabine a siégé au conseil d'administration d'un certain nombre d'entreprises publiques et privées. Jusqu'à son rachat en 2012 pour 1,2 milliard \$, M. Sabine a été administrateur et président du conseil d'administration d'Anvil Mining Limited. Il est actuellement administrateur de Uranium One Inc.



Thierry Vergnol

Un consultant indépendant franco-mauritanien avec une expérience de plus de 15 ans dans le conseil en commerce international. M. Vergnol fournit ainsi une compréhension significative des opportunités rencontrées par les entreprises internationales opérant en Mauritanie. Après l'obtention du diplôme d'une école de commerce française, M. Vergnol s'est établi en Mauritanie, un pays où il a grandi. M. Vergnol est le fondateur et directeur d'une fondation privée pour la promotion du patrimoine culturel et historique de la Mauritanie.



Darin Milmeister

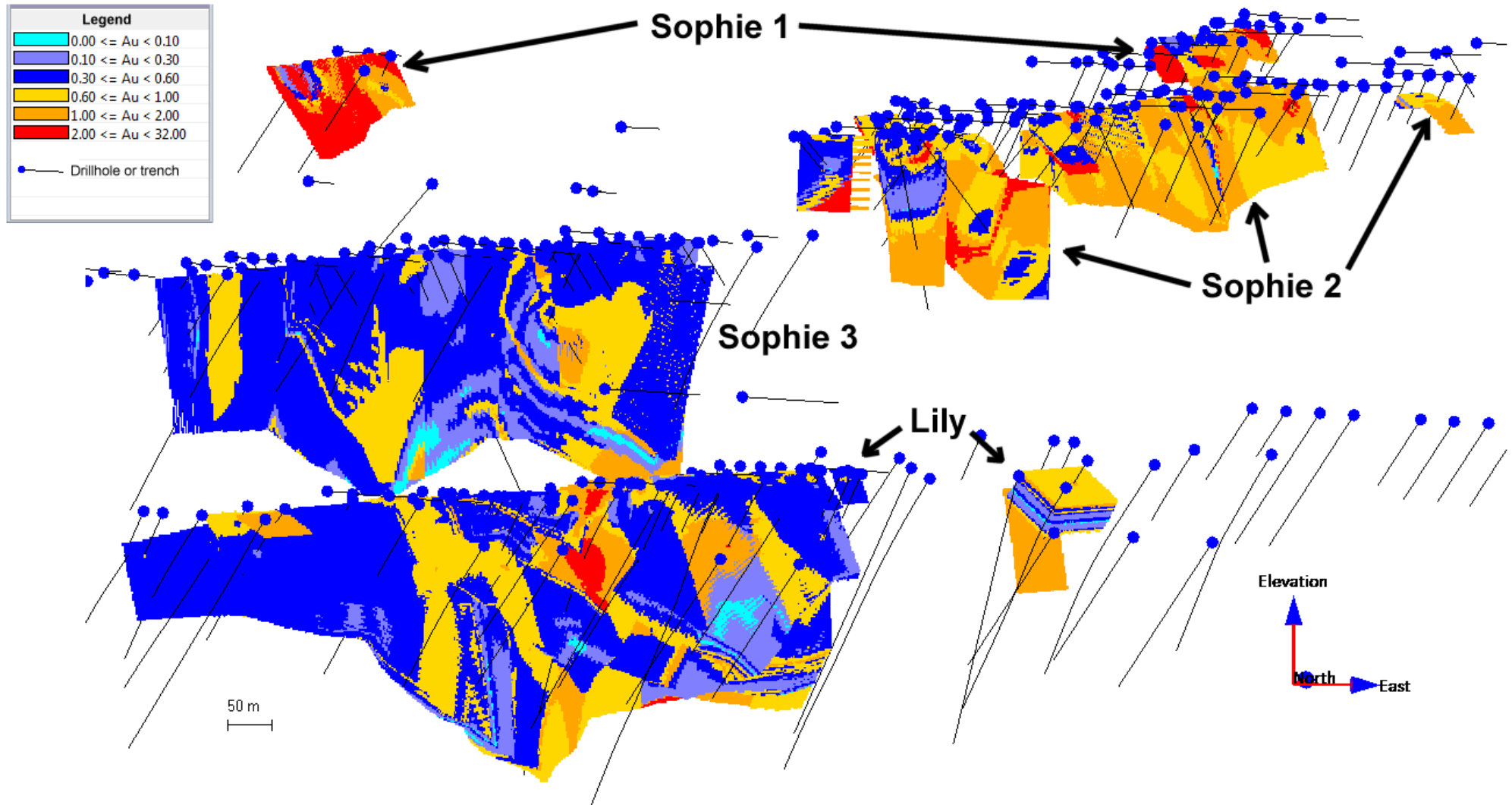
Avec plus de douze ans d'expérience en investissant dans les ressources naturelles Darin sert actuellement en tant qu'associé directeur chez Extract Capital, supervisant l'ensemble de ses activités. Extract Capital est un fonds d'investissement axé sur le secteur des petites sociétés minières.

TIJIRIT 43-101 ESTIMÉ DES RESSOURCES MINÉRALES

ANNEXE

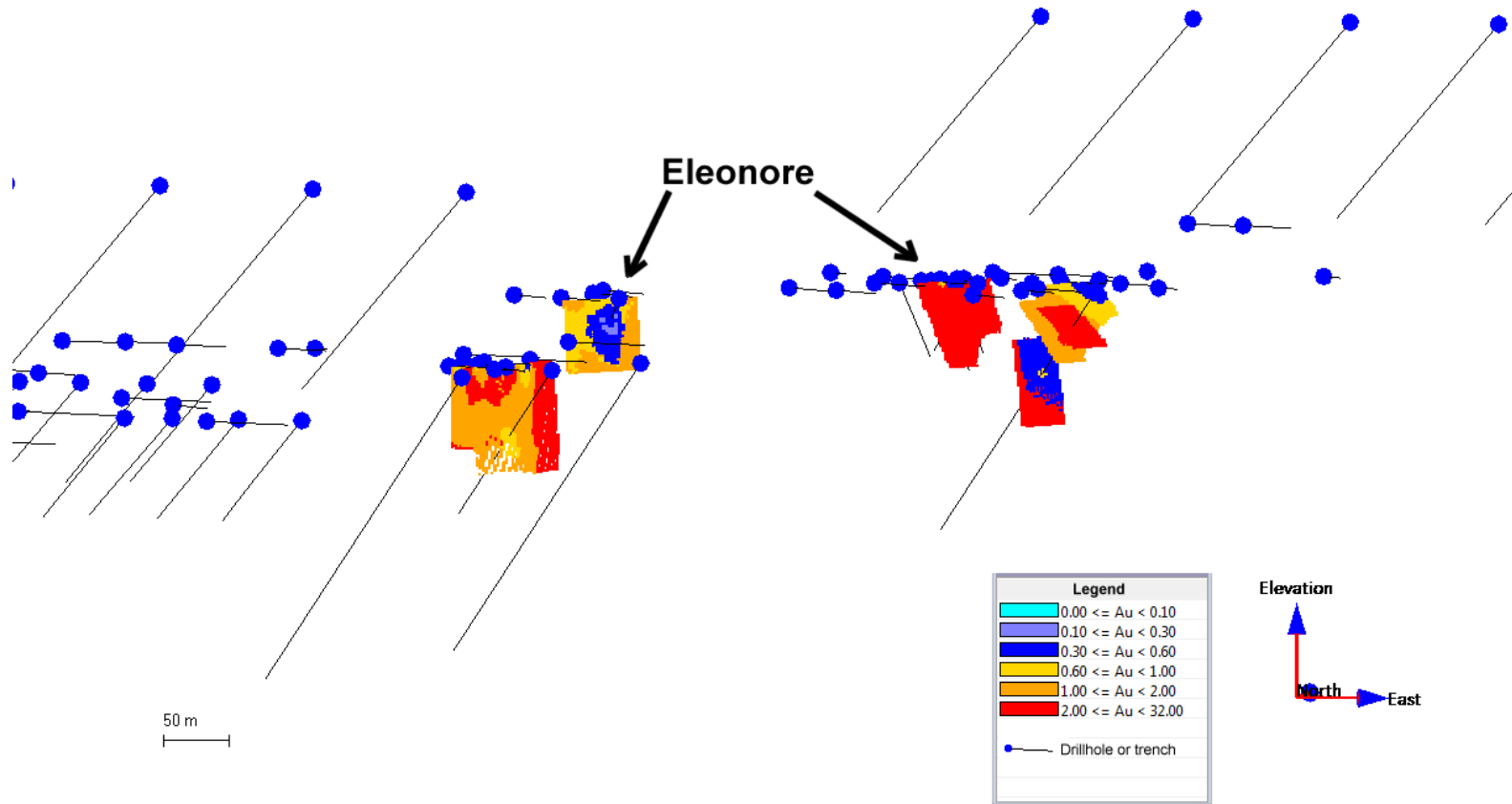
43-101 ESTIMATIONS DES RESSOURCES MINÉRALES INITIALES (JUIN 2016)

TIJIRIT 43-101 ESTIMÉ DES RESSOURCES MINÉRALES



Mineral resources that are not mineral reserves do not have demonstrated economic viability. This disclosure does not include economic analysis of the mineral resources.

TIJIRIT 43-101 ESTIMÉ DES RESSOURCES MINÉRALES



Mineral resources that are not mineral reserves do not have demonstrated economic viability. This disclosure does not include economic analysis of the mineral resources.

TIJIRIT 43-101 ESTIMÉ DES RESSOURCES MINÉRALES

Zone	Category	Au (g/t)	Tonnage (t)	Gold Ounces
Eleonore	Indicated	3.62	51,000	5,980
Sophie I - II	Measured	1.79	28,000	1,600
Sophie I - II	Indicated	1.57	216,000	10,900
Sophie III	Indicated	1.13	29,000	1,040
Lily	Indicated	1.54	189,000	9,410
Total Measured & Indicated*		1.75	513,000	28,930
Eleonore	Inferred	3.26	188,000	19,650
Sophie I - II	Inferred	1.96	1,635,000	103,180
Sophie III	Inferred	1.10	320,000	11,270
Lily	Inferred	1.48	2,258,000	107,470
Total Inferred*		1.71	4,401,000	241,570

Tijirit maiden resources: 1.0 g/t Au cut-off

Base Case Scenario

Zone	Category	Au (g/t)	Tonnage (t)	Gold Ounces
Eleonore	Indicated	3.67	51,000	5,960
Sophie I - II	Measured	1.86	26,000	1,530
Sophie I - II	Indicated	1.61	200,000	10,380
Sophie III	Indicated	1.16	23,000	870
Lily	Indicated	1.59	174,000	8,900
Total Measured & Indicated*		1.82	474,000	27,640
Eleonore	Inferred	3.28	186,000	19,590
Sophie I - II	Inferred	2.03	1,522,000	99,460
Sophie III	Inferred	1.14	192,000	7,020
Lily	Inferred	1.53	2,050,000	100,580
Total Inferred*		1.79	3,950,000	226,650

Tijirit maiden resources: 1.05 g/t au cut-off

Mineral resources that are not mineral reserves do not have demonstrated economic viability. This disclosure does not include economic analysis of the mineral resources.



1320, boulevard Graham,
Suite 132
Ville Mont-Royal, Québec,
Canada, H3P 3C8
Tel.: +1 (514) 747-4653

François Auclair
Président et chef de la direction

Cell: +1 (514) 889-5089
Courriel: f.auclair@algold.com

POUR PLUS DE
RENSEIGNEMENTS
